

Boucle de Saint-Mathurin

Distance **6.5 km**

Départ (Commune de départ) :
LES HOGUES

GPS latitude :
49.4282887

GPS longitude :
1.39309643

Dénivelé : 40 D+

Catégories : Boucle

Equipements itinéraire : Halte de repos

Chemins goudronnés : 20%

**ITINÉRAIRE OUVERT AUX
PRATIQUES SUIVANTES**

A pied

Durée : 02:00

Difficulté : Facile

Balisage : Jaune

A VTT

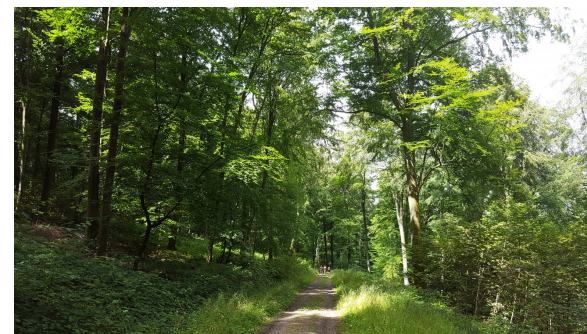
Durée : 01:00

Difficulté : Moyen

DESCRIPTIF

Implantée sur une hauteur boisée en lisière Est du massif forestier de Lyons, la commune des Hogues offre une vue panoramique incontournable sur la vallée de l'Andelle jusqu'aux abords de Rouen.

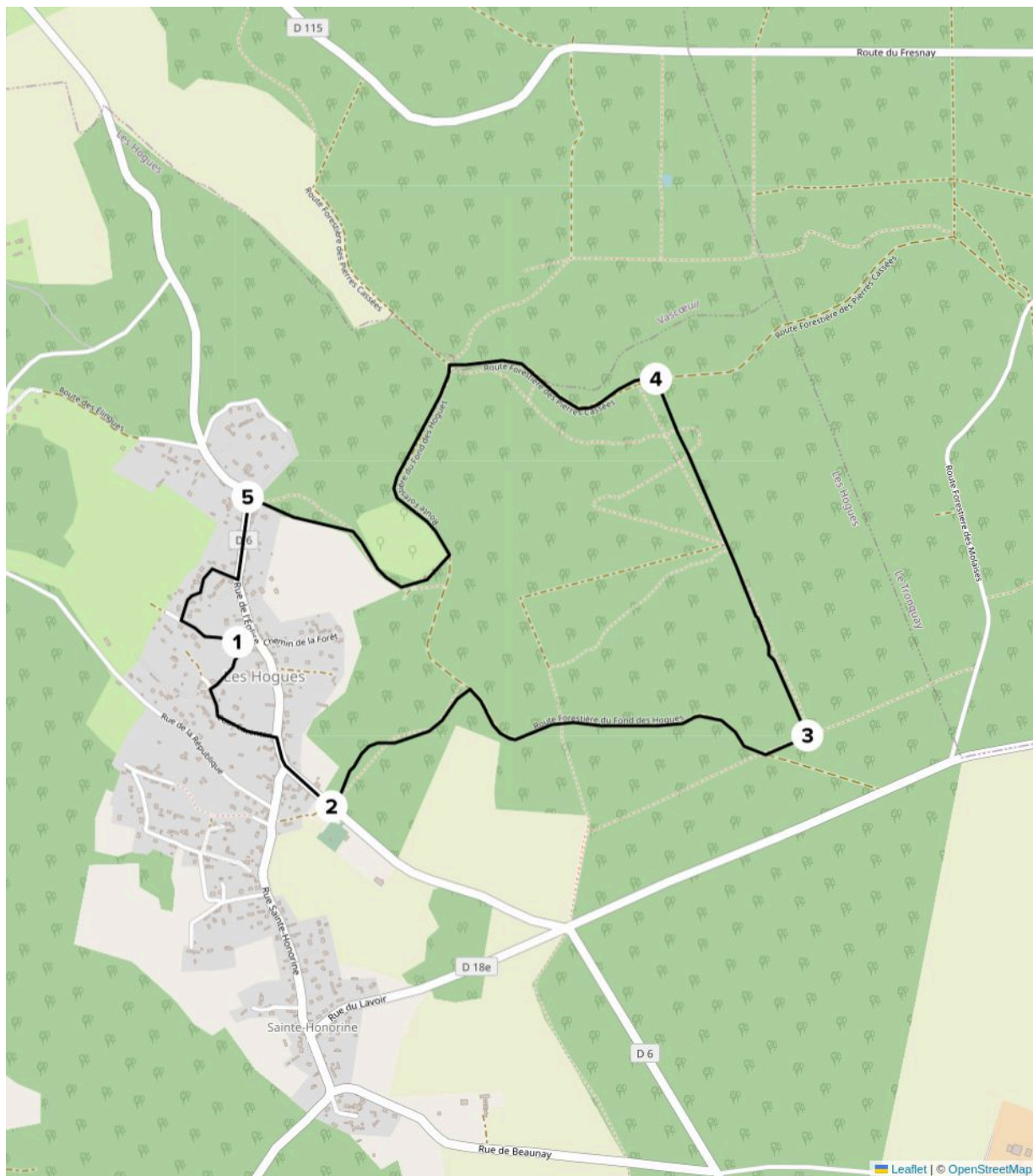
Dans un cadre bucolique et préservé, partez à la découverte de la Boucle de Saint-Mathurin qui vous entrainera au coeur d'une des plus grande hêtraie de France.



© ADT de l'Eure, H. Macquart

INFOS +

Fête le 1er novembre, Saint-Mathurin est une figure emblématique des Hogues, puisque l'église et une source, sont placées sous sa protection. Né au IV^e siècle, Saint-Mathurin, fils d'une famille païenne, fut baptisé en secret à 12 ans. Il convertit ses parents, devint prêtre et commença à accomplir des miracles. Sauvante la belle fille de l'empereur Maximien, il fut réputé pour soigner les fous.



Etape 1 : Emprunter les escaliers situés à côté de la mairie et continuer en face en direction de la rue de la Cour Carentan. Continuer sur cette voie jusqu'au croisement avec la rue de l'Eglise. Tourner à droite, passer devant le monument aux morts et l'école. Passer devant la maison forestière des Hogues. À la sortie de la commune, tourner à gauche et entrer dans la forêt.

Etape 2 : Continuer tout droit sur le sentier principal. Au croisement avec la route forestière du Fond des Hogues, tourner à droite. Continuer tout droit jusqu'au carrefour avec la parcelle 644, puis tourner à gauche sur le sentier qui monte.

Etape 3 : Au carrefour de piste, emprunter celle sur la gauche. Continuer toujours tout droit. Passer le carrefour et entamer la descente vers la Route Forestière des Pierres Cassées.

Etape 4 : Au carrefour avec la Route Forestière des Pierres Cassées, tourner à gauche. Continuer tout droit sur cette route forestière. Au carrefour des Routes Forestières des Pierres Cassées et du Fond des Hogues, tourner à gauche sur cette route. Continuer toujours tout droit sur le sentier principal. Longer la prairie sur votre droite. Au bout de cette prairie, tourner à droite en empruntant le sentier qui monte. En haut du sentier, tourner à gauche et continuer tout droit. Arrivé au débouché du bois, tourner à gauche rue de la Ceinture puis sur la rue du Bout du Bas.

Etape 5 : Continuer tout droit, puis tourner à droite, rue du Sergent René Vard. Continuer tout droit jusqu'au sentier sur la gauche. Emprunter ce sentier en direction de l'église. Passer au pied de la mairie et regagner le point de départ.

