

Boucle du Gros Chêne

Distance **3 km**

Départ (Commune de départ) :
LYONS-LA-FORET

GPS latitude :
49.3809723

GPS longitude :
1.48982763

Dénivelé : 30 D+

Catégories : Boucle

Chemins goudronnés : 25%

**ITINÉRAIRE OUVERT AUX
PRATIQUES SUIVANTES**

A pied

Durée : 01:00

Difficulté : Facile

Balisage : Bleu

A VTT

Durée : 00:30

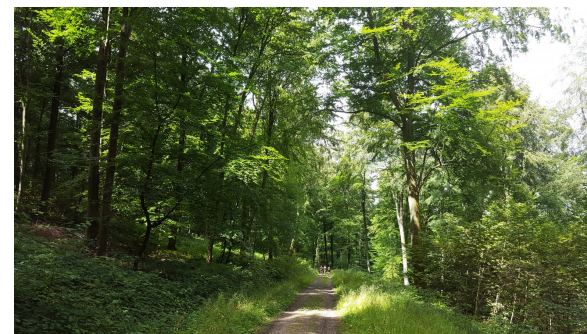
Difficulté : Facile

DESCRIPTIF

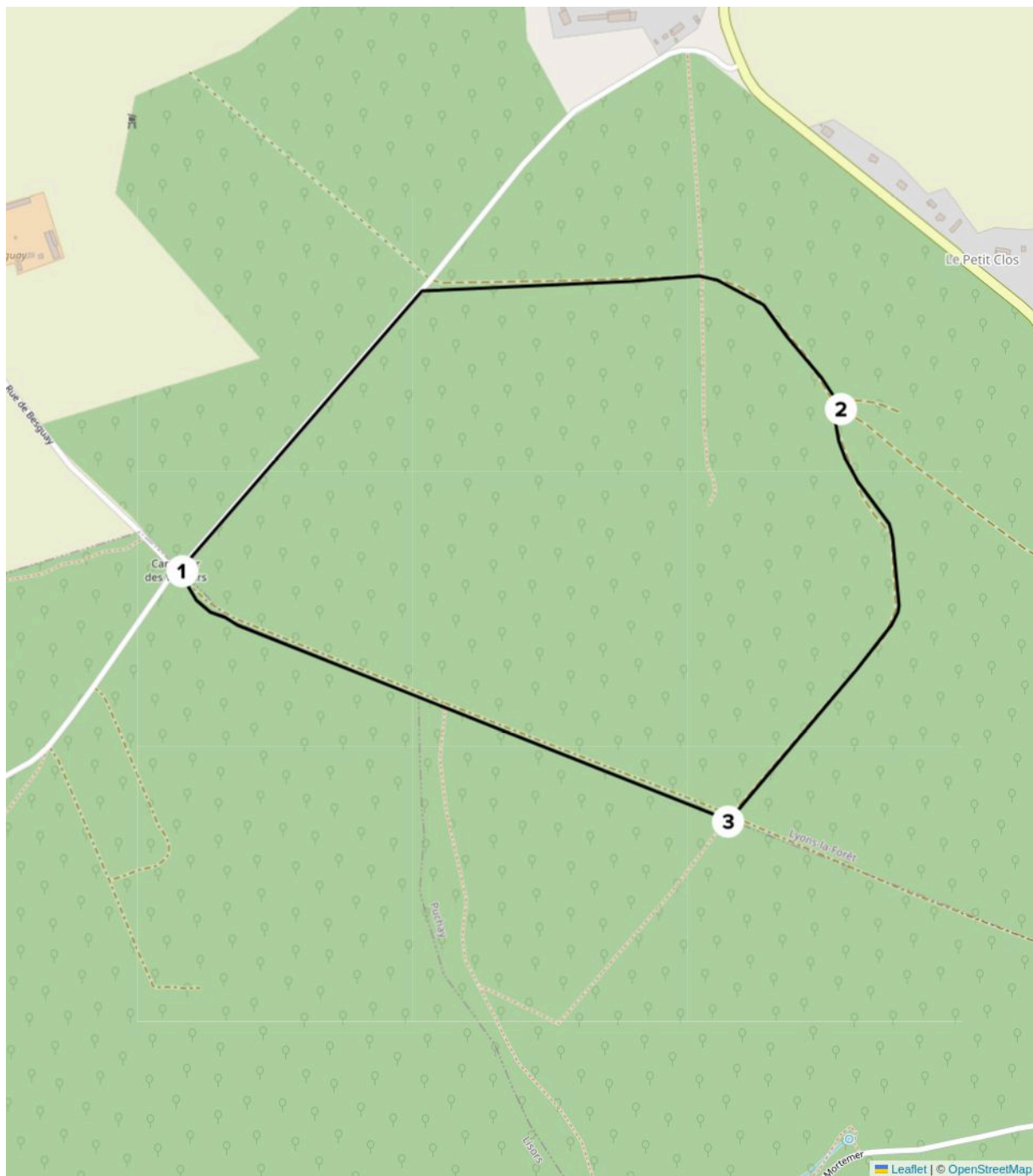
A deux pas de Lyons-la-Forêt, village classé parmi les plus beaux de France, la boucle du Gros Chêne vous invite à goûter au charme et à la quiétude de la majestueuse hêtraie de Lyons. Idéale en famille ou pour les adeptes de la promenade, cette balade vous permet de découvrir les richesses naturelles de l'une des plus grandes hêtraies de France.

INFOS +

S'étendant sur une superficie de 10 607 hectares, la forêt de Lyons a, depuis ses origines, offert aux hommes les matériaux nécessaires à la construction de leurs habitations et des voies de communication. Le bois, le silex et l'argile ont eu en effet une influence manifeste dans l'architecture locale.



© ADT de l'Eure, H. Macquart



Etape 1 : Sortir de l'aire de stationnement du Carrefour des Veneurs et prendre à droite la route goudronnée (Route de la Lande). Après 500 mètres, tourner à droite et emprunter la Route Forestière du Fond Saint-Laurent. Continuer sur le sentier principal jusqu'au Carrefour de l'Homme Mort.

Etape 2 : Au carrefour, emprunter la piste la plus à droite. Après 300 mètres d'un léger dénivelé en montée, tourner à droite et continuer jusqu'au prochain carrefour.

Etape 3 : Au carrefour (Route Forestière de Puchay), tourner à droite et rejoindre le point de départ.

