

Chemin des Amoureux

Distance **7.3 km**

Départ (Commune de départ) :
ECAQUELON

GPS latitude :
49.2920774

GPS longitude :
0.72413205

Dénivelé : 90 D+

Catégories : Boucle

Equipements itinéraire : Aire de pique-nique

Chemins goudronnés : 39%

**ITINÉRAIRE OUVERT AUX
PRATIQUES SUIVANTES**

A pied

Durée : 01:45
Difficulté : Facile
Balisage : Bleu

A VTT

Durée : 00:45
Difficulté : Facile

A cheval

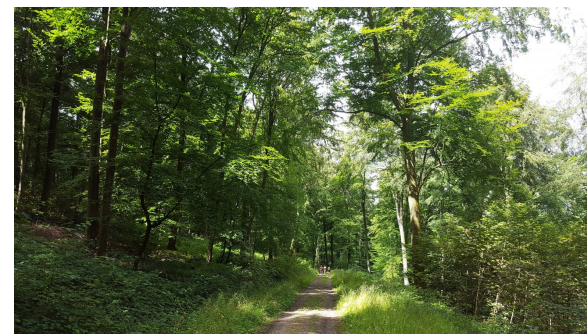
Durée : 00:45
Difficulté : Facile

DESCRIPTIF

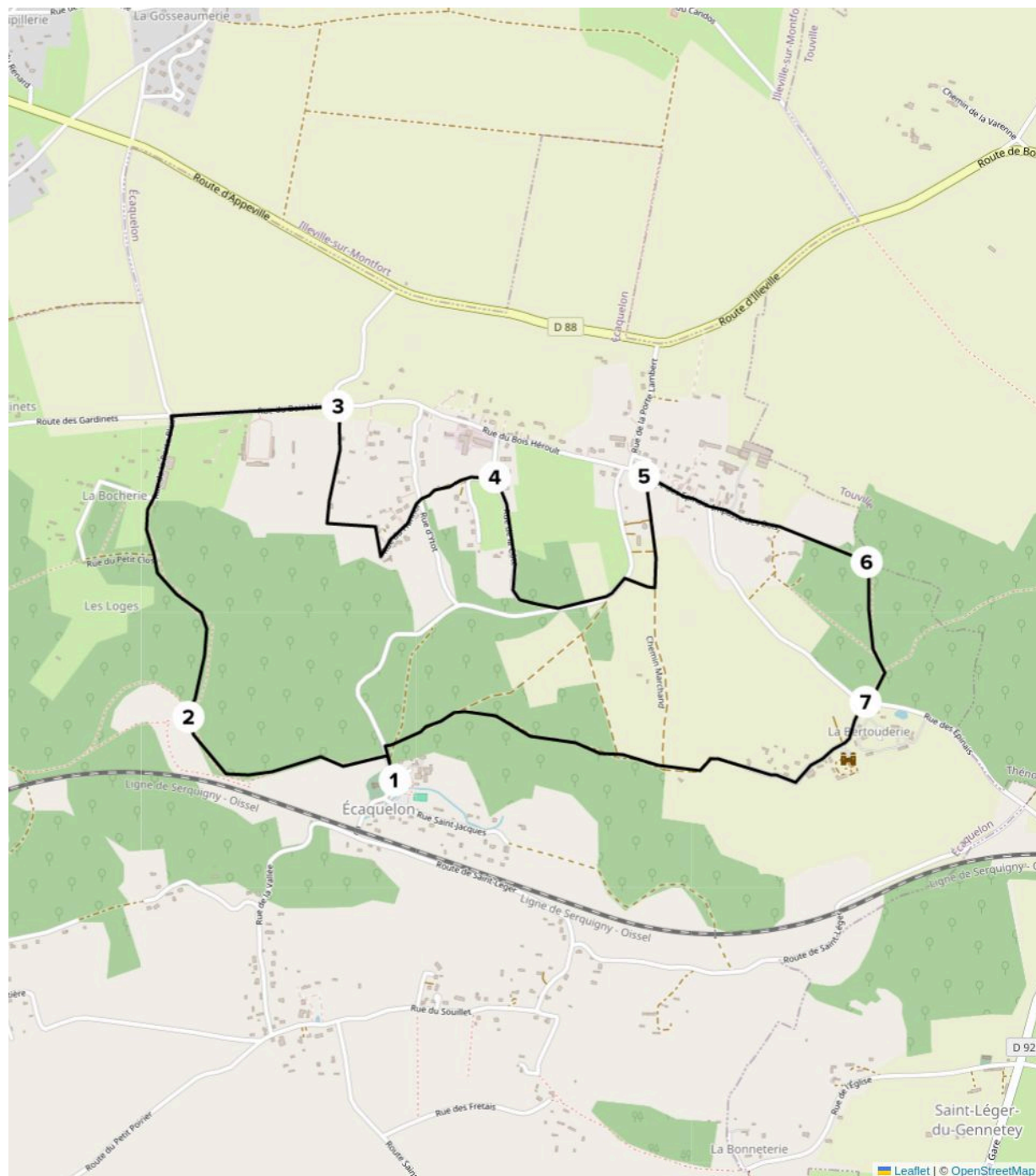
Proche de la vallée de la Risle et bordant la forêt domaniale de Montfort, cette randonnée assez facile dévoile un riche patrimoine avec notamment 3 châteaux. Le paysage très contrasté alterne la forêt, avec notamment 2 belles hêtraies, et la plaine des champs ouverts, en passant par quelques belles sections de bocage qui présentent des arbres têtards de belle dimension.

INFOS +

Dos à la mairie vers l'église, monter par la route à droite, puis prendre le chemin vers la gauche qui part dans la campagne en longeant le vallon puis la voie ferrée.



© ADT de l'Eure, H. Macquart



Etape 1 : Dos à la mairie vers l'église, monter par la route à droite, puis prendre le chemin vers la gauche qui part dans la campagne en longeant le vallon puis la voie ferrée.

Etape 2 : Sous les grands hêtres, obliquer à droite pour monter dans la forêt. En haut, continuer tout droit. Retrouver le goudron, puis bifurquer à droite avant la plaine et passer devant le château du Bois Héroult.

Etape 3 : Après le château, prendre le chemin creux à droite. Avant la descente, tourner à gauche et continuer tout droit au croisement pour emprunter le véritable « Chemin des Amoureux ».

Etape 4 : De retour sur le goudron, obliquer à la 2ème petite route à droite. A la sortie du bois, continuer la petite route, puis, dans la plaine, prendre le chemin à droite à travers champs, puis le chemin bien chaussé vers la gauche.

Etape 5 : A la sortie du chemin, tourner à droite puis tout droit pour passer derrière le manoir de la Henrière.

Etape 6 : A l'orée des bois, appuyer à droite puis descendre tout droit.

Etape 7 : Au carrefour, continuer tout droit. Dans la plaine, obliquer à gauche puis à droite. Suivre ensuite le chemin toujours tout droit en bord le champ et dans la forêt pour redescendre au village d'Ecaquelon.

