

## Circuit des 4 clochers

Distance **15 km**

**Départ (Commune de départ) :**  
SAINT-CYR-DE-SALERNE

**GPS latitude :**  
49.1842560

**GPS longitude :**  
0.66115379

**Dénivelé :** 61 D+

**Catégories :** Boucle

**Chemins goudronnés :** 15%

**ITINÉRAIRE OUVERT AUX  
PRATIQUES SUIVANTES**

### **A pied**

Durée : 03:45  
Difficulté : Moyen  
Balisage : Jaune

### **A cheval**

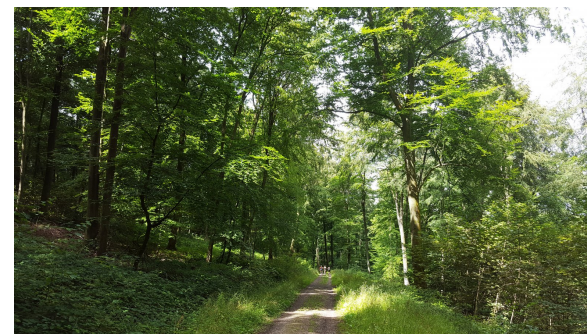
Durée : 02:30  
Difficulté : Moyen

### **DESCRIPTIF**

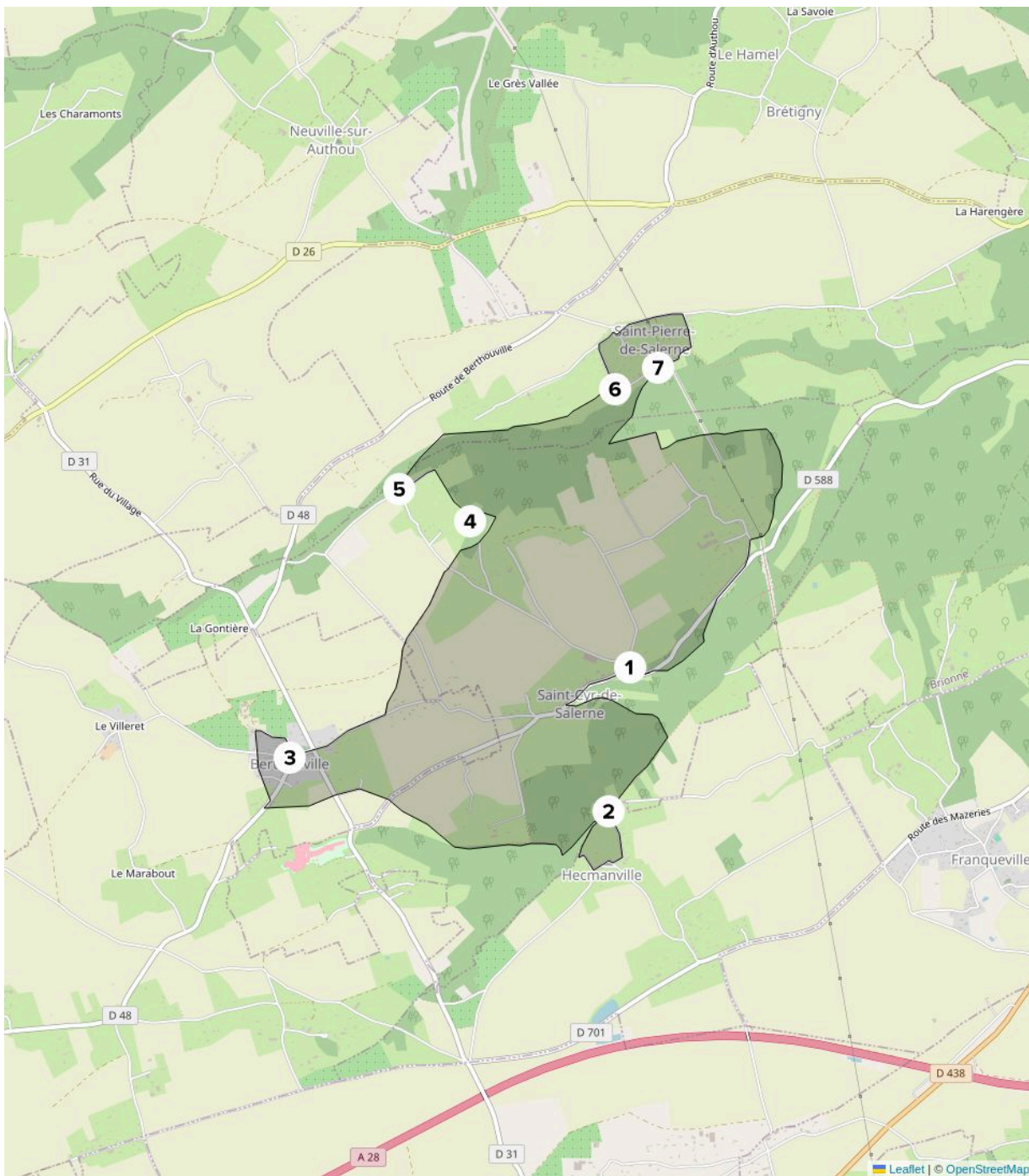
Cette belle promenade vous emmène à la découverte de quatre villages pittoresques et de leurs clochers dont les silhouettes accrochent l'horizon. Vous plongerez également dans la tradition des confréries de charité, au cours de ce périple, si présentes dans cette partie de la Normandie.

### **INFOS +**

L'origine des confréries de charitons remonte au XI<sup>e</sup> siècle mais elles ne prirent leur ampleur qu'à la fin du Moyen-Âge, lors des épidémies de peste. Ils venaient en aide aux familles frappées par la maladie et portaient en terre les morts lors de processions nocturnes à la lueur des torchères et au son des tintenelles pour prévenir de la contagion.



© ADT de l'Eure, H. Macquart



**Etape 1 :** Du parking, aller vers l'église de Saint Cyr de Salerne et prendre la RD588 à droite. A 500m, descendre à gauche dans le sentier. En bas, prendre à droite puis tout de suite à gauche. Remonter dans le bois. En haut, tourner à droite sur 500m.

**Etape 2 :** Emprunter la route à droite pour atteindre Hecmanville. A l'église, aller à droite et prendre la première route à droite. Au virage, tourner à droite sur un chemin. A 150m, virer à gauche dans le bois. Descendre sur 150m et traverser le vallon en appuyant sur la droite. Remonter à gauche en lisière. Après 500m, bifurquer à droite et continuer dans la plaine. Traverser la route. A la route RD31, prendre en face vers Berthouville. Tourner à droite avant la mairie puis aussitôt à gauche sur un chemin. Après deux croisements, emprunter la rue de la mare. Devant la ferme, suivre à droite le chemin goudronné.

**Etape 3 :** Passer devant l'église et le manoir, suivre tout droit vers SaintCyr-de-Salerno. A la Vierge, tourner à gauche. Continuer ce chemin sur 1km en coupant une route. Longer le bois par la droite sur 250m.

**Etape 4 :** Parcourir 100m et descendre à gauche. Traverser un fossé, puis remonter à gauche du bois. A 300m, tourner à gauche à angle droit. Faire 150m.

**Etape 5 :** Virer à droite et descendre en sous-bois. Remonter vers Les Bernadières et suivre le sentier à droite sur près d'1km.

**Etape 6 :** A la route, aller à gauche. Passer devant l'église de Saint-Pierre-de-Salerno et emprunter la route RD700 à droite. Suivre la première route à droite sur 500m.

**Etape 7 :** A l'école, descendre à gauche puis remonter en face. Au carrefour, prendre le chemin à gauche sur 1km. Tourner à droite vers Les Bouteaux puis bifurquer à gauche et emprunter la route RD588 à droite sur 200m. Descendre un sentier à gauche puis remonter en serrant à droite jusqu'à Saint-Cyr-de-Salerno.