

## Circuit des bénédictins

Distance **8 km**

**Départ (Commune de départ) :**  
LE BEC-HELLOUIN

**GPS latitude :**  
49.2337407

**GPS longitude :**  
0.72224377

**Dénivelé :** 128 D+

**Chemins goudronnés :** 41%

**ITINÉRAIRE OUVERT AUX  
PRATIQUES SUIVANTES**

**A pied**

Durée : 02:30

Difficulté : Moyen

Balisage : Bleu

### DESRIPTIF

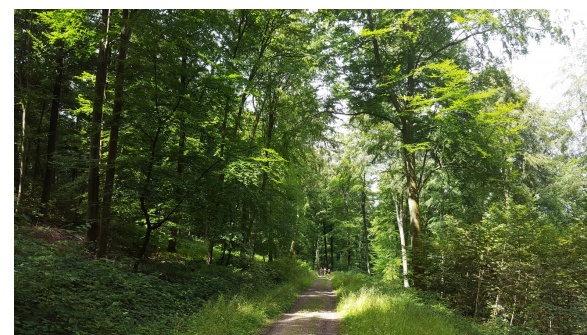
Au coeur de la vallée de la Risle, le village du Bec-Hellouin, qui s'est développé grâce à la renommée de son abbaye, est aujourd'hui classé parmi les « Plus Beaux Villages de France ». Ses ruelles fleuries, ses maisons à colombages, ses petits lavoirs... lui confèrent un charme à nul autre pareil.

### INFOS +

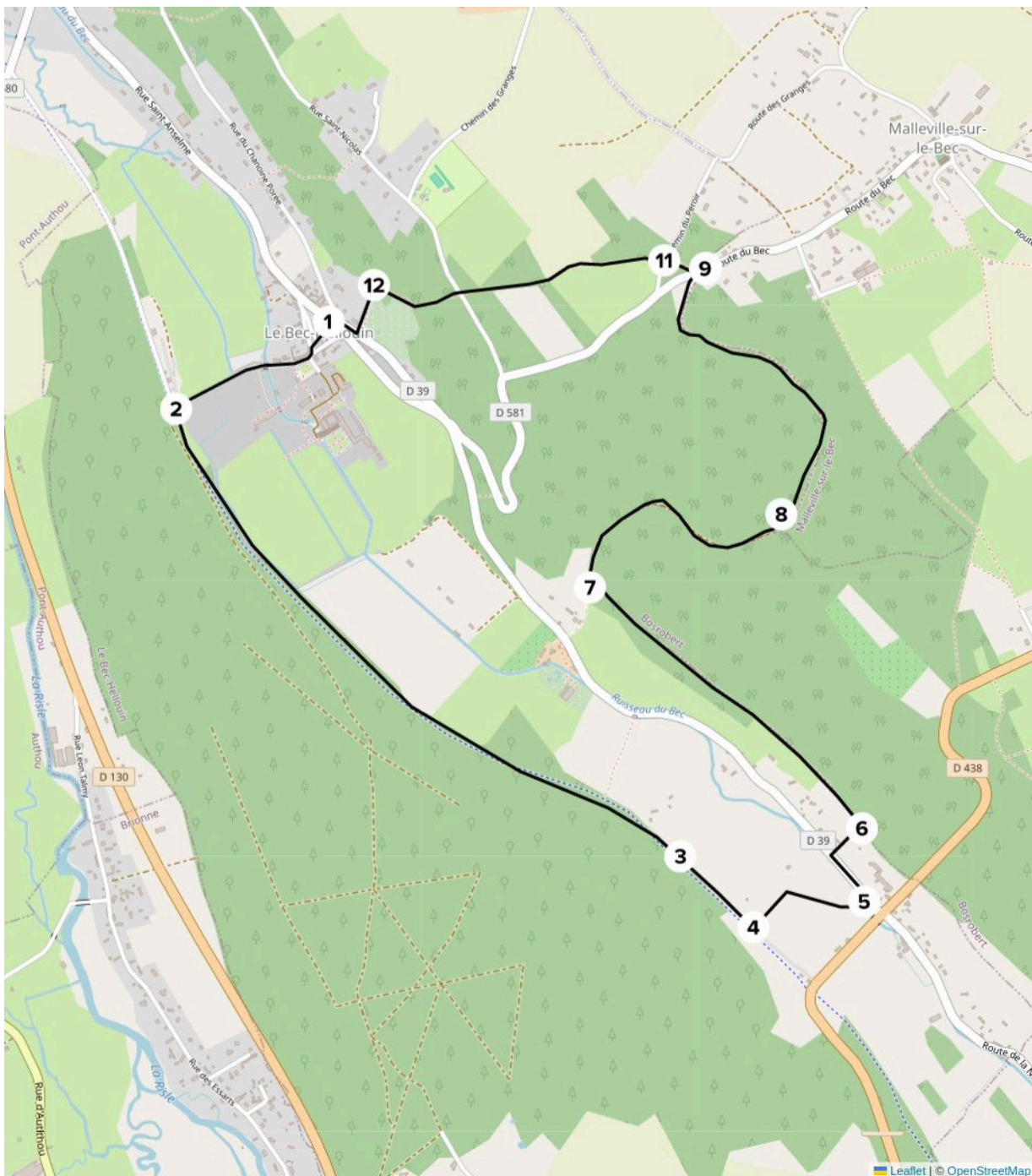
C'est sur les bords du ruisseau du Bec, que le chevalier Herluin, originaire de Brionne, choisit de s'installer et de fonder une abbaye qui devint vite un haut-lieu de la spiritualité. Après bien des vicissitudes, la vie monastique y reprit en 1948 grâce à l'implantation d'une communauté de moines bénédictins. Peu après, en 1949, des religieuses rejoignirent le Monastère Ste-Françoise Romaine, situé à proximité de l'abbaye.



©DR



© ADT de l'Eure, H. Macquart



**Etape 1** : De l'église du Bec-Hellouin, descendre la place Mathilde vers la place de l'Abbé Herluin et descendre la rue du quartier Burcy jusqu'à la Voie Verte (chemin revêtu d'un enrobé de 3 m de large).

**Etape 2** : Au niveau de la Place Robert de Torigny, prendre la Voie Verte sur la gauche sur deux petits kilomètres.

**Etape 3** : Tourner à gauche pour rejoindre une route communale puis descendre celle-ci sur la gauche.

**Etape 4** : Prendre à droite le chemin communal en direction du Monastère Sainte-Françoise Romaine jusqu'à la D39.

**Etape 5** : A la D39, prendre à gauche en direction du Bec-Hellouin. Puis 100 mètres après, tourner à droite après le Monastère Sainte-Françoise Romaine, pour emprunter un chemin forestier.

**Etape 6** : En haut de la côte, tourner à gauche

**Etape 7** : Continuer sur le sentier puis au prochain croisement tourner à droite

**Etape 8** : Prendre à gauche à l'intersection

**Etape 9** : A la prochaine intersection prendre le deuxième chemin à droite. Puis continuer jusqu'à la D581.

**Etape 10** : Au niveau de la D581, tourner à gauche puis aussitôt à droite pour regagner un sentier forestier.

**Etape 11** : A la prochaine intersection traverser la route et continuer tout droit sur le sentier forestier et descendre le chemin en direction du Bec-Hellouin

**Etape 12** : Au croisement en « T » tourner à gauche. En bas de la descente, au niveau de la D39, tourner à droite en direction du bourg du Bec-Hellouin.

