

Circuit du Sec Iton

Distance **8.5 km**

Départ (Commune de départ) :
GAUDREVILLE-LA-RIVIERE

GPS latitude :
48.9673152

GPS longitude :
1.02387428

Dénivelé : 55 D+

Equipements itinéraire : Aire de pique-nique

Chemins goudronnés : 20%

ITINÉRAIRE OUVERT AUX PRATIQUES SUIVANTES

A pied

Durée : 03:00
Difficulté : Facile
Balisage : Jaune

A VTT

Durée : 00:45
Difficulté : Facile

A cheval

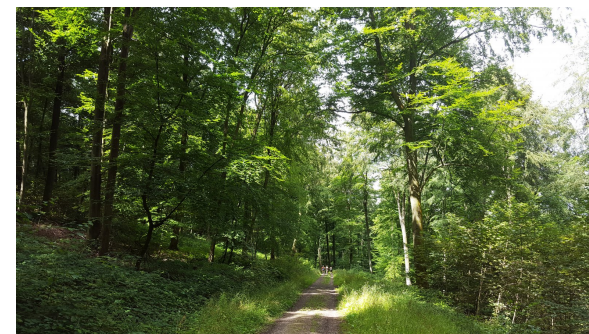
Durée : 00:45
Difficulté : Facile

DESCRIPTIF

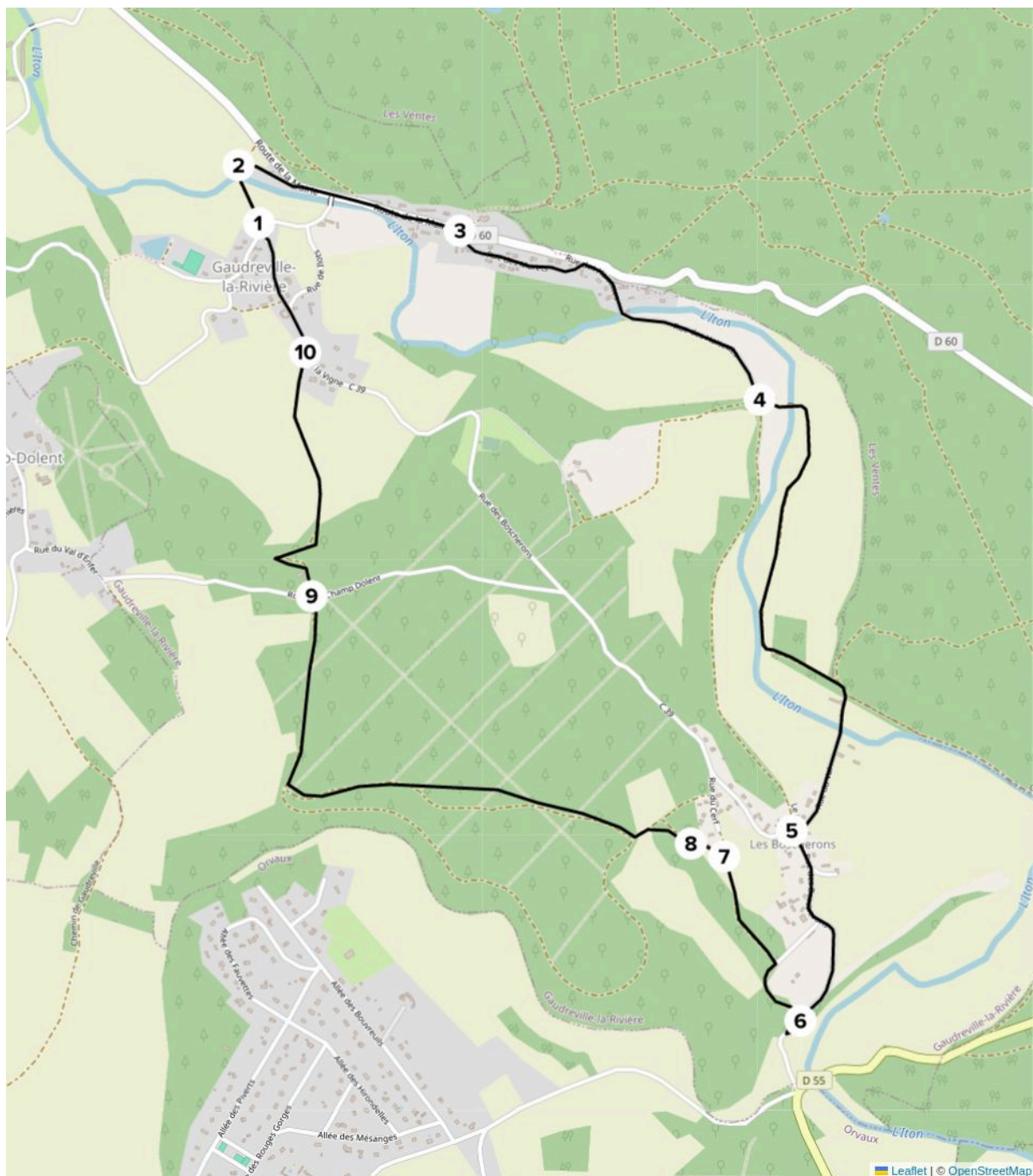
Dans cet océan de verdure, la nature y reste intime et secrète : elle se découvre tantôt dans la forêt, tantôt dans la vallée. L'Iton apparaît et disparaît au fil de la promenade. Si vous êtes avide de connaissances, de petits panneaux expliquant la flore sont disposés ça et là tout au long du circuit.

INFOS +

La rivière s'engouffre par une des failles et passe en souterrain sur plusieurs kilomètres. La légende dit qu'un jour, le diable, qui craignait l'eau froide, demanda à un meunier de lui faire traverser la rivière, mais le meunier pria cet importun de le laisser travailler. Irrité, Satan décida de se venger et fit disparaître la rivière pour pouvoir traverser à pied sec. Le malheureux meunier perdit ainsi, son activité et... sa fortune.



© ADT de l'Eure, H. Macquart



Etape 1 : Dos à la mairie, prendre à droite, direction route du Pont de Saint-Jean, sur un chemin en terre. Passer le pont en bois, puis tourner à droite sur le chemin de la chapelle.

Etape 2 : Longer l'iton bordé de peupliers jusqu'au pont. Laisser ce dernier sur la droite pour continuer tout droit. Laisser de côté l'impasse de la rivière et continuer tout droit.

Etape 3 : Tourner à droite rue des Murets et descendre la rue. Si la route est entravée par l'iton, franchir la rivière par le petit pont de bois. Continuer tout droit en longeant les champs.

Etape 4 : A l'intersection en forme de patte d'oie, prendre à gauche vers la petite maison, rue des Haisettes. Après la maison, monter le minuscule chemin sur la gauche afin de traverser le pont. Longer les champs et continuer le chemin qui entre dans la forêt. Laisser de côté tous les chemins qui partent sur la gauche et continuer tout droit en direction des habitations. Sortir de la forêt, passer le petit pont en briques et monter la côte de la rue du Val.

Etape 5 : Au stop prendre à gauche. Laisser sur la gauche l'impasse des Graviers et poursuivre tout droit. Laisser sur la droite le chemin du Sec Iton et descendre tout droit. A la sortie du virage, rue des Boscherons, monter à droite le chemin du Sec Iton.

Etape 6 : A hauteur du « Haras des Boscherons », prendre à gauche la rue du Cerf pour entrer dans la forêt. A l'intersection, continuer tout droit et laisser le chemin sur la gauche. A la sortie du petit bois, prendre le chemin sur la gauche (ne pas continuer tout droit).

Etape 7 : Poursuivre tout droit dans la forêt et laisser le chemin sur la gauche. A la prochaine intersection en forme d'étoile, continuer tout droit.

Etape 8 : A cette intersection, ne pas prendre le chemin principal, ni sur la gauche, ni sur la droite mais prendre le tout petit chemin en face. A la prochaine intersection, prendre tout droit. Au bout, prendre le second chemin sur la droite et continuer tout droit.

Etape 9 : A la sortie de la forêt, traverser la route et prendre en face le long de l'ancien pavillon de chasse au toit conique. Descendre le chemin boisé qui longe la maison. A la sortie du petit bois, suivre le chemin à travers champs en direction de Gaudreville.

Etape 10 : A hauteur de la route goudronnée, descendre sur la gauche en direction de la mairie de Gaudreville pour rejoindre le point de départ.

