

## Circuit le Mont Pivin

Distance **9 km**

**Départ (Commune de départ) :**  
LES ANDELYS

**GPS latitude :**  
49.2456104

**GPS longitude :**  
1.39581620

**Dénivelé :** 130 D+

**Catégories :** Boucle

**Chemins goudronnés :** 20%

### ITINÉRAIRE OUVERT AUX PRATIQUES SUIVANTES

#### A pied

Durée : 03:00

Difficulté : Moyen

Balisage : Bleu

#### Trail

Durée : 01:10

Difficulté : Moyen

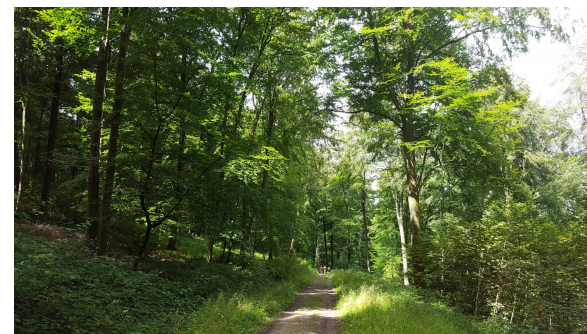
### DESCRIPTIF

Découvrez les Andelys, son environnement préservé, ses coteaux, un point du vue sur le Château Gaillard, le Petit Andely et la boucle de la Seine.

Aux alentours du circuit du Mont Pivin, vous découvrirez une nature protégée.

Profitez de votre randonnée pour émerveiller votre odorat avec le doux parfums des orchidées sauvages, d'héliantheme des apennins, planthères des montagnes, giroflées des murailles et bien d'autres encore. Laissez vous bercer par le chant des bruants jaunes, des éphippigères des vignes accompagnés d'un orchestre naturel. Vous serez éblouis par la beauté des paysages avec leurs petits habitants parfois cachés comme le lézard vert ou bien la coronelle lisse.

Balisage de couleur JAUNE8

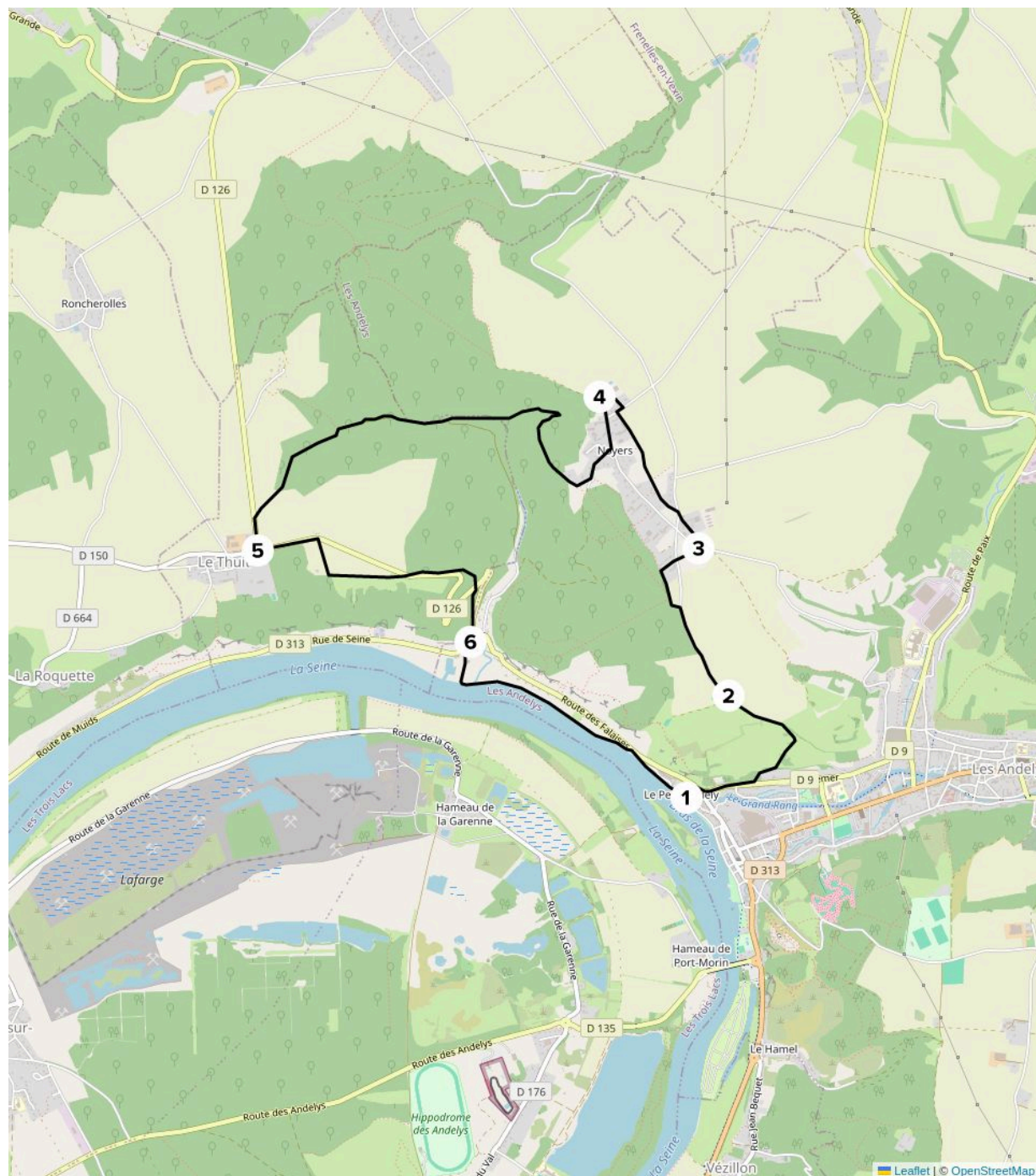


© ADT de l'Eure, H. Macquart

### INFOS +

La source Saint-Martin est située dans les bois à environ un kilomètre du hameau. Tout près des vestiges du lavoir se trouvait une chapelle dédiée à Saint-Martin qui a donné son nom au ruisseau et au vallon.

L'ascension vers Noyers et le Mont Pivin se fait par le chemin de la Fontaine, qui débouche sur la place du hameau de Noyers.



**Etape 1 :** Du panneau de l'hôpital Saint-Jacques remonter vers la D313 prendre à droite direction la rue G. Guynemer. Continuer sur 200m, monter sur la gauche au chemin Crève-cœur qui rejoint le Mont Pivin.

**Etape 2 :** Arrivé en haut sur le chemin qui longe le Mont Pivin, continuer sur 600m jusqu'à l'intersection du bois de la Hogue et du champ. Prendre à gauche le chemin qui longe la lisière du bois. Continuer jusqu'à l'intersection et prendre à droite le chemin du clos Hareng. Traverser la route et prendre le chemin dans le champ qui mène jusqu'à la mare Marion.

**Etape 3 :** Traverser la rue mare Marion et prendre le chemin en face qui mène à la rue des Epis. Au bout, prendre à gauche jusqu'à l'intersection. Prendre à droite, puis la première à gauche, en direction chemin de la chapelle. Continuer tout droit sur 700m jusqu'à la rue des Abricotiers. Prendre à droite jusqu'à la dernière ferme, prendre le sentier qui mène au chemin de la mare Coteret en longeant la ferme jusqu'au bois. Descendre à gauche jusqu'à l'impasse de la vignette.

**Etape 4 :** A l'impasse du chemin de la vignette monter jusqu'à l'intersection de la rue du point de vue, jusqu'au panorama de la Seine. Prendre à droite, le sentier de la Fontaine qui mène jusqu'au lavoir de la source Saint-Martin. Continuer tout droit en montant sur cette route forestière jusqu'à la sortie du bois du Thuit. Au bout du chemin prendre à gauche en direction du château.

**Etape 5 :** Au château, à gauche, longer le mur jusqu'à la prochaine intersection, prendre le sentier à droite et le longer jusqu'en bas de la route D126.

**Etape 6 :** Traverser en face et prendre à droite le sentier qui descend et le suivre jusqu'en bas de la route qui mène au Val Saint-Martin. Au stop, prendre à droite rue de la Seine sur 100m, traverser la route et prendre le chemin qui mène aux bords de Seine jusqu'au point de départ.

