

La vallée Bance

Distance **12.5 km**

Départ (Commune de départ) :
JOUY-SUR-EURE

GPS latitude :
49.0607071

GPS longitude :
1.30857467

Dénivelé : 100 D+

Equipements itinéraire : Aire de pique-nique

Chemins goudronnés : 30%

ITINÉRAIRE OUVERT AUX PRATIQUES SUIVANTES

A pied

Durée : 03:30

Difficulté : Moyen

Balisage : Rouge et blanc

A VTT

Durée : 02:00

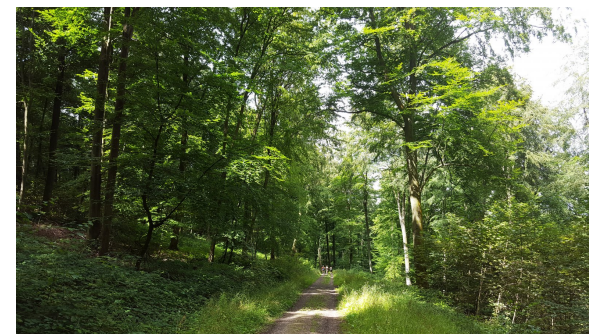
Difficulté : Moyen

DESCRIPTIF

L'amélioration des connaissances sur notre environnement a mis en évidence les liens étroits qui unissent la nature et l'agriculture. Les agriculteurs locaux vous expliquent alors comment ils ont modifié leurs pratiques quotidiennes (et leurs impacts) pour mieux respecter la nature et ses fragilités.

INFOS +

.Aristide Briand est tombé amoureux de Cocherel au cours d'une partie de chasse, il y acheta une maison. Quelques années plus tard, il décède d'une infection cardiaque à Paris. Sa dépouille est alors ramenée à Cocherel pour y être inhumée.



© ADT de l'Eure, H. Macquart



Etape 1 : Du parking des Trois Etangs, suivre le GR26. Continuer tout droit jusqu'à la D57. Traverser cette route avec prudence et continuer tout droit, longer les étangs jusqu'au carrefour.

Etape 2 : Quitter le GR26 en tournant à gauche, continuer tout droit et traversez le hameau de Cocherel en faisant attention à la circulation automobile. Après le pont, tourner à gauche, suivre la route sur 200 mètres jusqu'au carrefour en patte d'oie. Emprunter alors le chemin qui monte sur la droite.

Etape 3 : A Rouvray, après l'église, prendre la rue à gauche puis à droite pour rejoindre un chemin enherbé. En le quittant, suivre la route menant au chemin qui descend au creux de la vallée Bance.

Etape 4 : Après le panneau, remonter par l'étroit chemin forestier sur la droite. Au croisement en « T », prendre à gauche.

Etape 5 : A la sortie du bois, liaison possible (en pointillée sur la carte) pour rejoindre l'aire de pique-nique de Sainte-Colombe-près-Vernon (2 km). Sinon, tourner à gauche et prendre à droite à la patte d'oie et poursuivre toujours tout droit.

Etape 6 : Faire un petit détour sur la gauche pour aller voir le panneau pédagogique. De retour à cet embranchement, continuer le chemin sur la gauche qui rejoint une route goudronnée.

Etape 7 : Prendre la première à gauche puis à droite vers la sente. Arriver dans le village, passer le pont et continuer tout droit.

Etape 8 : Après la voie ferrée, tourner à gauche. Suivre ce chemin jusqu'au retour aux « Trois Etangs ».