

## Sentier du Fouillebroc

Distance **19.5 km**

**Départ (Commune de départ) :**  
LYONS-LA-FORET

**GPS latitude :**  
49.3809444

**GPS longitude :**  
1.48961305

**Dénivelé :** 90 D+

**Catégories :** Boucle

**Equipements itinéraire :** Aire de pique-nique

**Chemins goudronnés :** 40%

### ITINÉRAIRE OUVERT AUX PRATIQUES SUIVANTES

#### A pied

Durée : 05:30  
Difficulté : Moyen  
Balisage : Jaune

#### A VTT

Durée : 02:00  
Difficulté : Moyen

### DESCRIPTIF

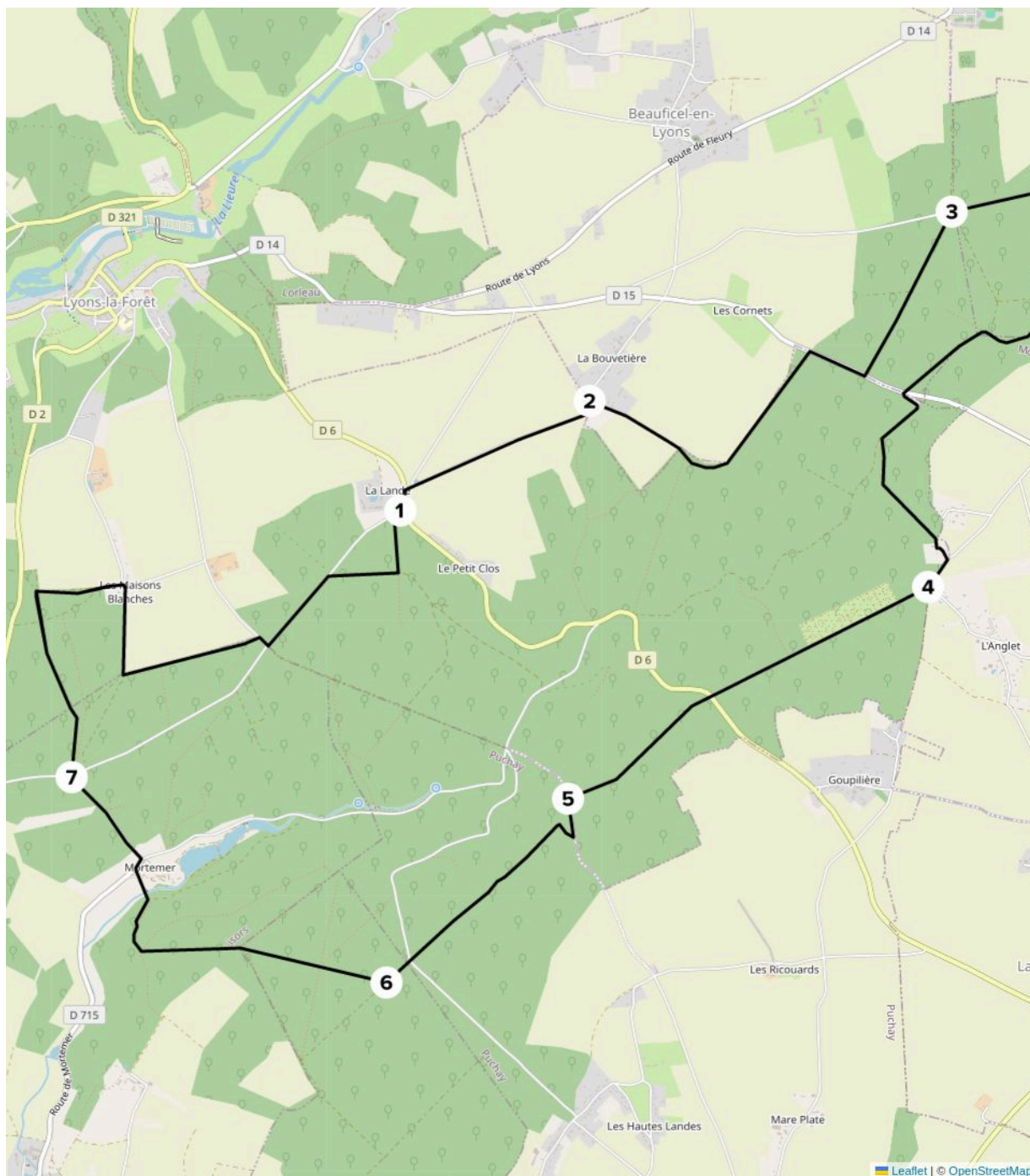
Parcourant le cœur de la forêt domaniale de Lyons-la-Forêt, le sentier de Fouillebroc vous invite à plonger au cœur d'un écrin verdure. Vous découvrirez les richesses patrimoniales d'un lieu emplit de quiétude à l'image de l'abbaye de Mortemer dressant ses vestiges au fond de la vallée du Fouillebroc. Au détour d'un chemin peut-être auriez la chance d'apercevoir un chevreuil, un écureuil ou autre animal qui peuplent cette vaste forêt.

### INFOS +

Bâtie au cœur d'un écrin de verdure, l'Abbaye de Mortemer témoigne de la présence de moines cisterciens venus y vivre une existence en autarcie entre prière et travail. Bâtie au milieu du XIIe siècle par Henri 1er Beauclerc, duc de Normandie, roi d'Angleterre et 4e fils de Guillaume le Conquérant, l'Abbaye de Mortemer tire son nom du latin « Mortum-mare », qui signifie « Mer-morte ».



© ADT de l'Eure, H. Macquart



**Etape 1 :** Sortir du parking du Carrefour des Veneurs et emprunter sur la droite la route goudronnée. A 500 m, tourner à droite et emprunter la route forestière du fond Saint-Laurent. Au prochain carrefour de pistes, tourner à gauche et se diriger vers le hameau la Lande. Sortir de la forêt. Au carrefour, prendre la route à droite et cheminer sur 1 km jusqu'au hameau de la Bouvetière.

**Etape 2 :** A l'entrée du hameau, prendre le chemin à droite. Entrer dans la forêt et appuyer à gauche en longeant l'orée du bois sur 1 km. Au croisement avec la RD15, emprunter cette route goudronnée sur 400 m. Tourner à gauche sur la route forestière des Marais de Lilly. Cheminer sur 1 km jusqu'au carrefour d'Auteuil.

**Etape 3 :** Au carrefour d'Auteuil, tourner à droite et parcourir cette piste sur 500 m jusqu'au prochain carrefour de pistes puis tourner à droite sur la piste. Après 500 m, appuyer à droite et emprunter la route forestière de Sainte-Catherine. Traverser la RD15 et emprunter sur 300 m la piste située en face. Quitter la route forestière et prendre à gauche un sentier montant en direction de la maison forestière de Belleface.

**Etape 4 :** Au carrefour de routes, prendre en face la route forestière des Bordins. Continuer sur plus d'1 km, traverser la RD6 et emprunter la route forestière des Amfrevilles.

**Etape 5 :** Au carrefour avec la route forestière de Puchay, tourner à gauche. Après 200 m de cheminement, tourner à droite. Au carrefour de pistes, tourner à gauche et continuer tout droit sur environ 1,5 km jusqu'au carrefour de Chênédollé. Traverser la route forestière Henri 1er.

**Etape 6 :** Emprunter la route forestière du Hérisson sur plus d'1 km. Au croisement tourner à droite et se diriger vers l'abbaye de Mortemer. Passer devant ce monument et tourner à gauche en direction de la Porterie. Monter la route goudronnée en direction du Carrefour de la Croix-Vaubois.

**Etape 7 :** S'engager sur le sentier forestier situé à droite du monument et continuer tout droit jusqu'au carrefour avec la route forestière du Val aux Ânes. Traverser cette route et au prochain carrefour, tourner à droite en direction du hameau des Maisons Blanches. A la maison forestière des Maisons Blanches, tourner à droite puis cheminer sur 500 m. Au prochain carrefour, tourner à gauche et rejoindre le point de départ situé à 700 m.