

## Sentier l'argousier

Distance **11 km**

### DESCRIPTIF

**Départ (Commune de départ) :**  
BERVILLE-SUR-MER

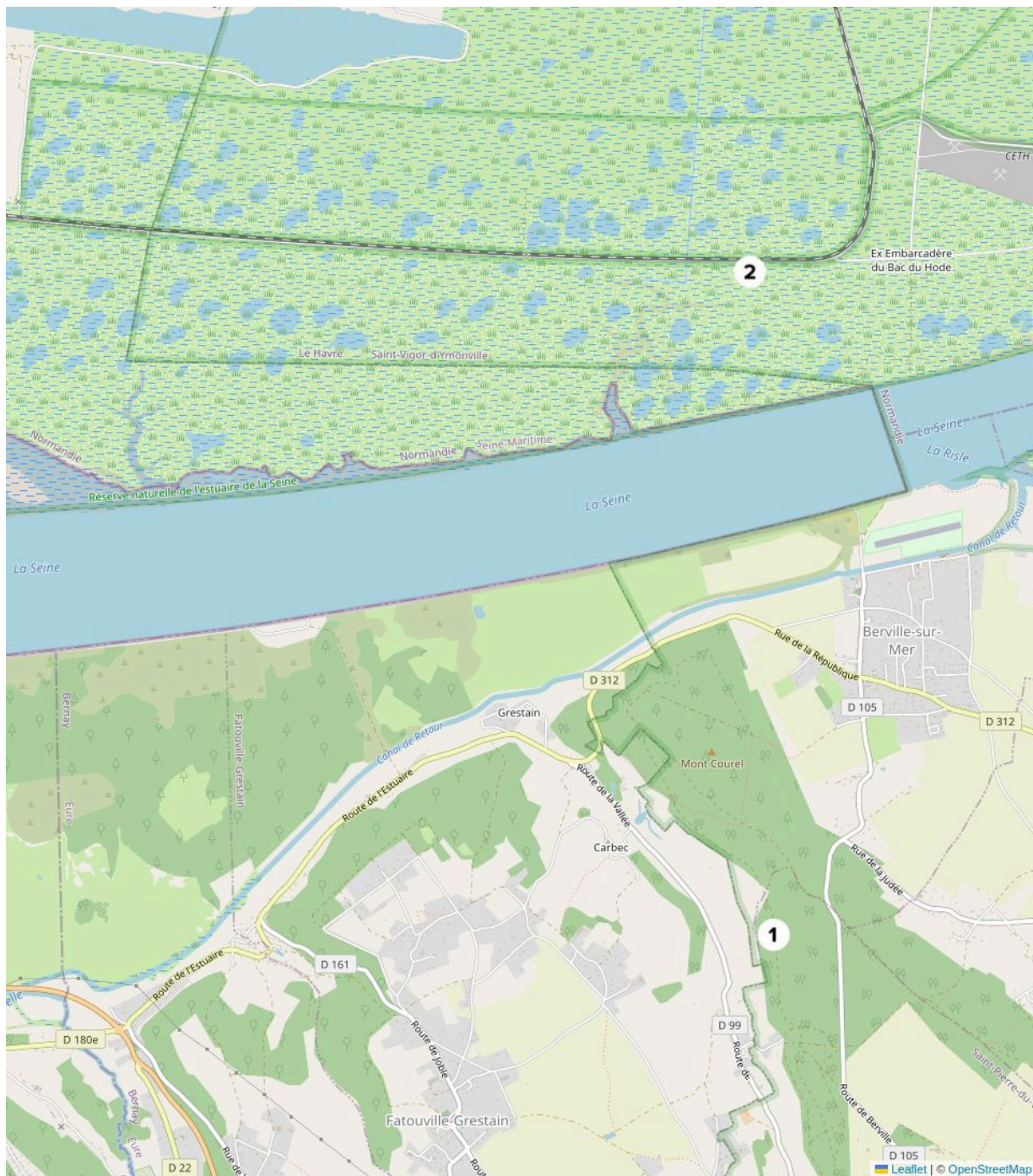
**GPS latitude :**  
49.4331603

**GPS longitude :**  
0.36068066

**Catégories :** Boucle

**ITINÉRAIRE OUVERT AUX  
PRATIQUES SUIVANTES**

**A pied**  
Durée : 03:00  
Difficulté : Moyen



**Etape 1 :** Du parking devant la mairie, aller en direction de la Seine rue du Bac. Traverser le canal de retour, puis une fois la Seine devant vous, tourner à gauche.

**Etape 2 :** Continuer tout droit pendant 3Kms. Admirer sur votre droite l'estuaire de la Seine.

**Etape 3 :** Prendre la première à gauche pour rejoindre l'entrée de l'Espace Naturel Sensible (ENS)

**Etape 4 :** Une fois à la mare, suivre le balisage de nouveau pour revenir à l'entrée de l'ENS. Rebrousser chemin pour retourner au point de départ.

**Etape 5 :** Suivre le balisage

