

Sur la route de Compostelle

Distance **14 km**

Départ (Commune de départ) :
CONCHES-EN-OUCHES

GPS latitude :
48.9608771

GPS longitude :
0.94332218

Dénivelé : 150 D+

Catégories : Boucle

Catégories : PR

Equipements itinéraire : Aire de pique-nique

Chemins goudronnés : 20%

**ITINÉRAIRE OUVERT AUX
PRATIQUES SUIVANTES**

A pied

Durée : 03:30
Difficulté : Difficile
Balisage : Jaune

A VTT

Durée : 01:30
Difficulté : Difficile

DESSCRIPTIF

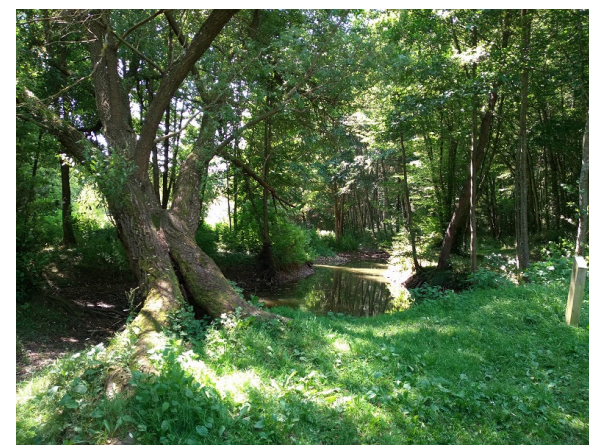
Conches, capitale du Pays d'Ouche, vous dévoile les trésors cachés de son passé historique et vous emmène serpenter au fil de la secrète vallée du Rouloir, laissant découvrir la fraîcheur de ses rives et de jolis bijoux d'architecture rurale normande. C'est le souvenir d'une Normandie à la grâce toute féminine et au paysage onctueux que laisse au promeneur ce Pays si bien décrit par Jean de la Varende.

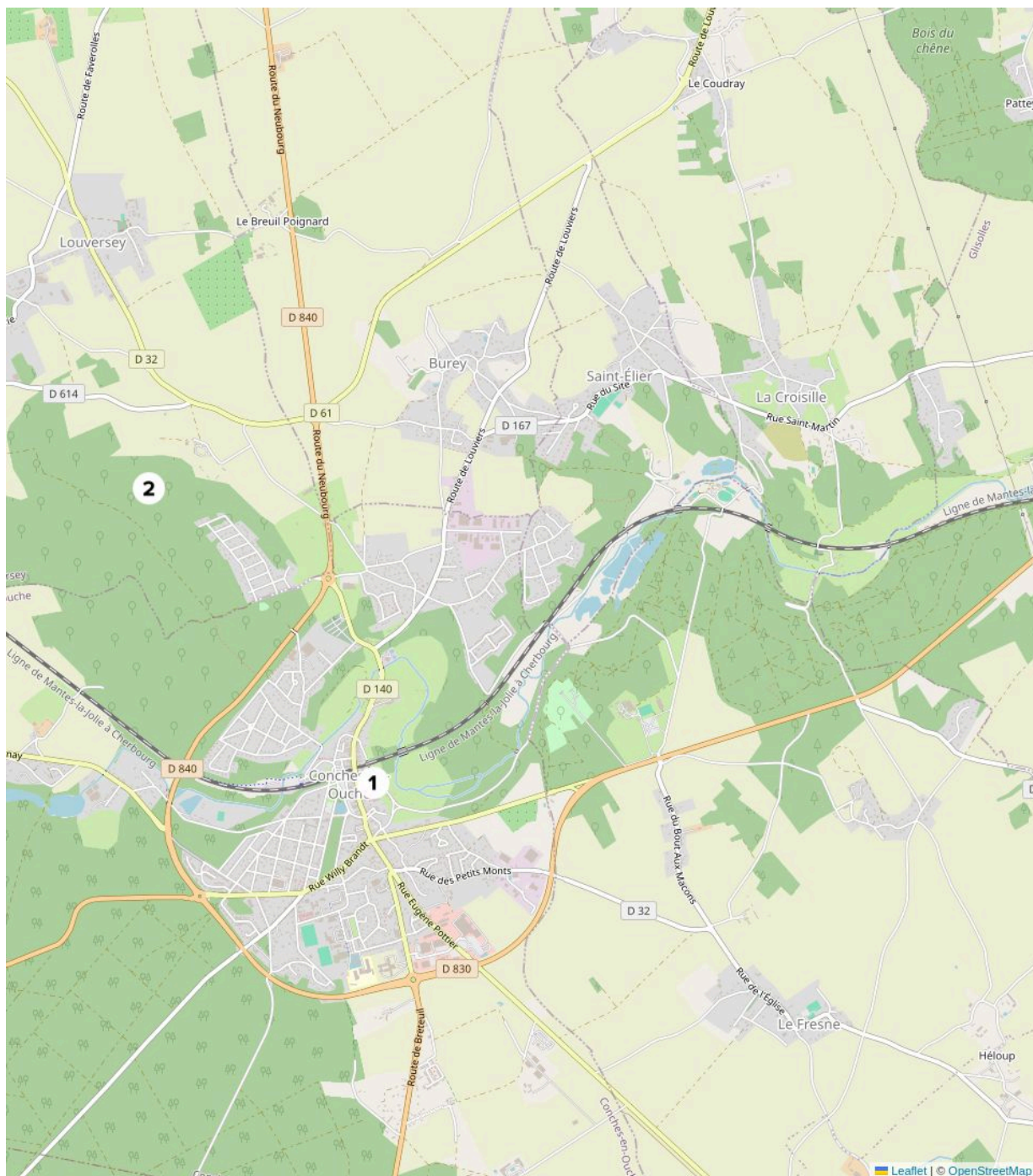
INFOS +

Les célèbres verrières du chœur de l'église Ste -Foy constituent un exemple unique en France de l'art verrier du XVI^e siècle et témoignent de la richesse de cet art dans l'Eure, qui compte plus de 6 000 m² de verrières antérieures à la Révolution. Conches est aussi la patrie du maître-verrier François Décorchemont (1880-1971), artiste novateur reconnu pour sa technique unique appliquée à l'art du vitrail.



Lavoir de Saint-Elier © Tourisme de Conches





Etape 1 : Traverser le square en face de la Maison du Tourisme, passer devant le donjon et contourner la mairie par la droite. Passer devant le portail de l'église, descendre la place Sadi Carnot et continuer tout droit (rue Guilbaud). Avant l'hôpital, prendre à gauche la ruelle de la Cavée. Parcourir l'arboretum par la droite.

Etape 2 : Tourner à droite, traverser le lotissement et entrer dans la forêt. Traverser la déviation de Conches par la passerelle. Entrer dans le parc aménagé du «Pré Bourbeux». Continuer en forêt.

Etape 3 : A la croisée des chemins, tourner à droite. Continuer tout droit. Traverser la D840 (rond point des chevaux) et poursuivre en face.

Etape 4 : Obliquer à droite pour traverser Goupigny. Franchir la D61 et suivre le chemin de Louversey. Tourner à gauche pour continuer vers le lotissement. Suivre la rue des Fontenelles, puis à gauche rue des Bergeronnettes.

Etape 5 : Descendre le chemin à travers champs, puis dans le bois, tourner à droite. Au chemin goudronné, tourner à gauche pour monter sur St -Elier. Passer devant l'église et continuer tout droit.

Etape 6 : Tourner à droite puis à gauche vers le chemin de la Croisille. Suivre la rue du Bois des Maisons (atelier de poteries et faïences), bifurquer rue des Buissonnets, puis à droite pour rejoindre la Mairie de La Croisille.

Etape 7 : Juste en face de la mairie, prendre le chemin de la Dime (hameau de La Haute-Croisille). Tourner deux fois à droite et suivre la route. Traverser la D167.

Etape 8 : Après la place, prendre le chemin herbu descendant la vallée à droite. En bas, prendre à droite la route goudronnée. Franchir le pont audessus de la voie ferrée et passer devant l'église de La Croisille.

Etape 9 : Avant le moulin de La Croisille, ne pas traverser le Rouloir, mais s'engager sur le chemin à droite et longer la rivière. Passer sous la voie ferrée et tourner à gauche à la petite route. Passer devant l'entrée du poney-village, puis longer la rivière.

Etape 10 : Au lavoir, tourner à gauche pour passer sous le pont SNCF. Longer le Rouloir sur un chemin caillouteux bordé de plusieurs plans d'eau.

Etape 11 : Suivre par la droite une petite route sur 2 km. Attention, bien prendre à gauche un raidillon qui rejoint l'église de Conches.

