

l'Eure

#JE SUIS
AILLEURS
EN NORMANDIE

MAGAZINE N°4

ESCAPADES + BONS PLANS + IDÉES

Evasion & loisirs

Changer de braquet
Lâcher prise en famille

En mode nomade

Roadtrip en camping-car :
la liberté sur les routes de l'Eure

Cuisine & terroir

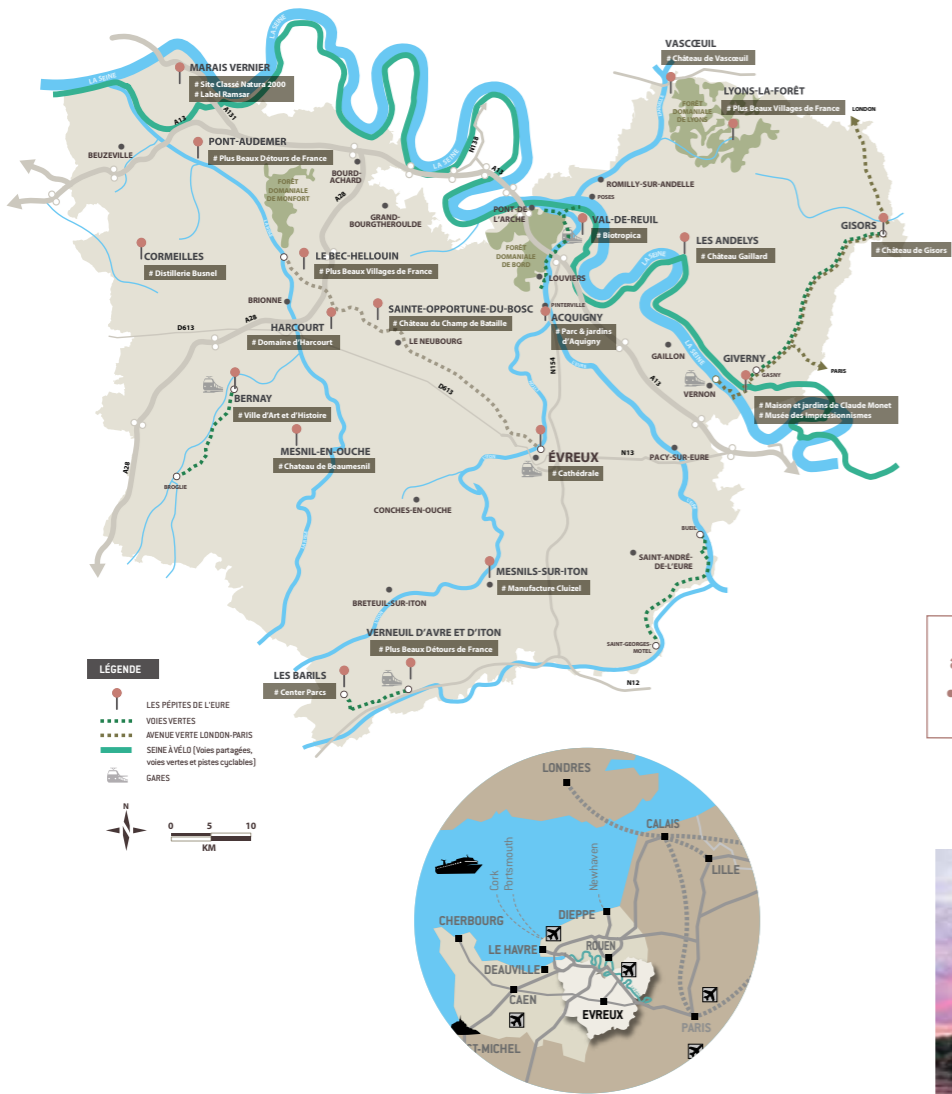
Rencontre avec 3 toques au féminin

eure-tourisme.fr



DÉPARTEMENT DE
L'EURE
en Normandie

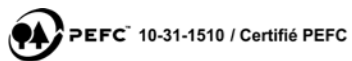
SOMMAIRE Bienvenue dans l'Eure



Création : Christelle Laporte / 06 70 72 99 09
Édition avril 2021 / Eure Tourisme - 3 bis rue de Verdun - 27000 Évreux
Crédits photos : (droits réservés)

Couverture : Phare de Saint-Samson-de-la-Roche © F. Cormont - P.2 et 3 : M. Rousseau, Hôtel de Maître, Lyons-la-Forêt ; Max Coquard, BestJobers ; D. Darrault, La Seine à Vélo ; AdobeStock Epivati ; J.F. Lange ; Sorrez ; Paris, lycée Claude Monet, J.C. Louiset ; Lezbroz ; AdobeStock, K. Jähne - P.4 : Max Coquard, BestJobers ; Cercle du Bateau Atelier, Vernon - P.5 : Aqua Calypso ; P. Beltrami - P.6 et 7 : Max Coquard, BestJobers ; J.F. Lange - P.7 : Département de l'Eure - P.8 : J.F. Lange - P.9 : Le Barilois, Les Barils ; Le Pépéro, Bernay - P.10 et 11 : AdobeStock, L. Sokolovska ; AdobeStock, K. Jähne ; P. Collot ; AdobeStock, Aterrom ; J.F. Lange - P.12 et 13 : Maison et Jardins de Claude Monet - Giverny ; J.F. Lange ; Center Parcs Les Bois Francs, T. Hurks Photographie ; S. Grente ; La Musardière, M. Pic photographe ; Lezbroz ; AdobeStock, Epitavi ; ADT de l'Eure, V. Maguero ; CenN - P.14 et 15 : D. Darrault, La Seine à Vélo ; Pixabay ; Max Coquard, BestJobers ; AdobeStock, Grafikplusfoto - P.16 et 17 : Pixabay ; AdobeStock, Chelle129 ; Acting Loisirs ; Acroforest, Brosville ; EPN S. Vuillemin ; L. Helbert - P.18 : P. Beltrami ; Moulin de Connelles ; Oyster Bar & Boat, Vernon - P.19 : Max Coquard, BestJobers ; Gîte chez Cocotte et Poulette, Hauville ; Aqua Calypso WW - P.20 : Département de l'Eure, M. Olsson ; M. Rousseau, Hôtel de Maître, Lyons-la-Forêt ; Gîte de la Lieure, Gîtes de France de l'Eure - P.21 : Hostellerie Saint-Pierre, St-Pierre-du-Vauvray ; Le Prieuré des Fontaines, Les Préaux ; Gîte de France de l'Eure ; Le Domaine du Vert Bois, La Haye-du-Theil - P.22 : L'Escargot des Marnières, Tillières-sur-Avre ; ADT de l'Eure, M. Maillard ; Gîte de la Chapelle, Bois-Anzeray, Gîtes de France de l'Eure ; Chapelle Saint-Luc, Ville de Gisors ; Edmond Moore, Montre (scène érotique) Inv. 8356@ Évreux, Musée d'Art, Histoire et Archéologie - 4^e de couverture : Max Coquard, BestJobers

Impression : Corlet imprimeur - 8 000 ex. / Édition juin 2021



14 ÉVASION ET LOISIRS

- Changer de braquet !
- Lâcher prise en famille



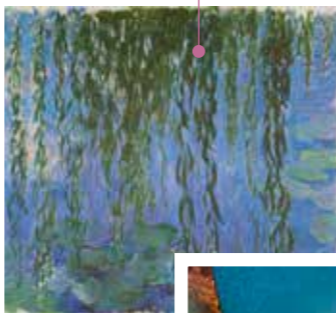
20 DOUCES NUITS

- Idées de fugues anti grise-mine



4 ÉCHAPPÉE CULTURELLE

- Impressions multiples à Giverny : expositions 2021 - Week-end zéro carbone (ou presque)



19 TOURISME DURABLE

- Peace & Green : l'Estuaire de la Seine, paradis pour les oiseaux - les Espaces Naturels Sensibles - nuits labellisées Valeurs Parc Naturel



8 CUISINE & TERROIR

- Oui Cheffe ! Rencontre avec 3 toques au féminin
- Coup de projecteur sur les petits nouveaux



12 PORTFOLIO

- L'Eure Bleue



6 PATRIMOINE

- L'Eure, Terre flamboyante de la Normandie médiévale : découvrir le Moyen Âge autrement - Temps forts de l'année



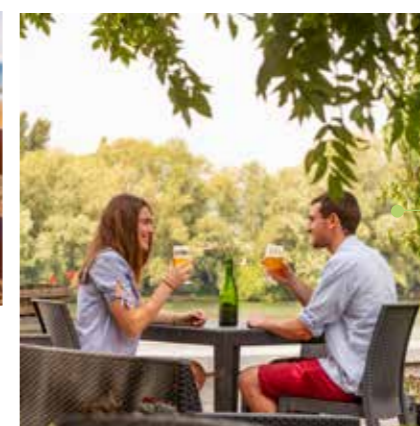
10 EN MODE NOMADE

- Road trip en camping-car : la liberté sur les routes de l'Eure



22 C'EST AUSSI ÇA L'EURE !

- Original et pas banal : lieux & créations insolites



18 DÉTENTE

- Pique-nique, tea-time & apéro au grand air



SI CE PAISIBLE VILLAGE DE NORMANDIE ABRITE QUELQUES PÉPITES QUI LUI DONNENT L'EFFERVESCENCE DES LIEUX INCONTOURNABLES, IL SE DÉVOILE AUSSI DÉLICIEUSEMENT À CEUX QUI SAVENT PRENDRE LE TEMPS DE LE DÉCOUVRIR.

Impressions MULTIPLES À GIVERNY

LUMINEUSES EXPOSITIONS

Côté Jardin. De Monet à Bonnard,

Jusqu'au 1^{er} novembre 2021

Tout comme la nature, c'est au printemps que le musée ravive les sens des visiteurs avec de nouvelles expositions. Cette année, *Côté Jardin. De Monet à Bonnard*, présente une centaine d'œuvres des plus grands noms impressionnistes et nabis de la période.

Carte blanche à Eva Jospin,

Du 19 novembre 2021 au 16 janvier 2022

Deux œuvres de l'artiste Eva Jospin seront installées dans le jardin et une exposition liant la sensibilité végétale de cette artiste et les œuvres du musée animera cette période d'hiver inédite à Giverny.

Tarif adulte : 9 € / 6 € - Tarif réduit : 6 € / 4,50 €
Enfant (moins de 18 ans) : gratuit

Musée des impressionnistes Giverny • Giverny
> www.mdig.fr

PEINDRE SUR LA SEINE

Naviguer et peindre, c'est sans doute le secret du bonheur. C'est ce que propose le bien nommé *Cercle du Bateau Atelier* aux peintres et photographes, en montant à bord du Ladybird, un joli bateau tout en bois qui peut emmener 8 passagers. Du côté des îles de Vernon, il offre l'inspiration rêvée le temps d'une plaisance fluviale. Sont également proposés divers « ateliers » pour tous à certaines dates : Histoire de Vernon depuis la Seine, bases de la navigation sur la Seine...

Gratuit

Cercle du Bateau Atelier • Vernon > <https://bateauatelier.fr>



WEEK-END ZÉRO CARBONE (OU PRESQUE)

C'EST DÉCIDÉ, VOTRE PROCHAIN WEEK-END EN AMOUREUX AUTOUR DE GIVERNY, C'EST SANS VOITURE, À VÉLO !

jour 1

LE MATIN



Préparez quelques affaires à glisser dans vos sacs à dos. Et hop prenez le train ! Arrivée à Vernon. Emmenez votre vélo ou louez-en un sur place (sans doute plus simple...), à quelques mètres de la gare à Giverny Rental Station : vélo à assistance électrique (ou pas !) et services (prêt de casque, carte...) vous attendent. Pensez à réserver en saison ! Et pour ne pas vous encombrer, une consigne de bagages est possible.

Vous voilà partis pour découvrir Vernon, sa collégiale, ses ruelles médiévales... Et si vous profitez du marché du samedi matin pour le pique-nique du midi ? Avant le déjeuner, direction le musée de Vernon qui réserve plein de surprises.

LE DÉJEUNER

Rendez-vous dans un restaurant de la ville ou installez-vous en bord de Seine pour votre pique-nique. Puis direction Giverny à vélo : depuis les berges de la Seine au château de Tourelles à Vernon, le tracé est une jolie voie verte de 5 km.

L'APRÈS-MIDI

Prêts pour une après-midi au jardin ? Celui de Claude Monet bien sûr. Après la visite, une pause gourmande s'impose. Tout est accessible à pied ou à vélo. Il est temps de rejoindre votre hébergement. Pour cette fois, vous avez opté pour un hôtel - restaurant de charme. Au choix selon votre budget : La Musardière ou le Jardin des Plumes où chacun dans leur style, les chefs font des merveilles avec les produits locaux et s'engagent dans des démarches éco-responsables.

Après cette journée, si vous profitez de cette douce soirée ? À La Capucine, à certaines dates, la soirée se poursuit sur un air de jazz...

jour 2

LE MATIN

Après un bon petit-déjeuner pris à l'hôtel (avec une sélection de produits régionaux), vous avez décidé de prendre de la hauteur, à pied, sur les coteaux de Giverny. Suivez le balisage du sentier de l'astragale (2h de balade environ), la vue sur le village et les alentours n'a pas tant changé depuis que Claude Monet arpenterait ces mêmes chemins. La nature y est préservée, c'est un Espace Naturel Sensible.



Profitez ensuite de quelques instants pour flâner dans Giverny en suivant le sentier culturel, en poussant la porte des galeries de peinture ou celle de certains artistes comme Christophe Demarez.

Idées shopping : La Maison Monet et le Musée des Impressionnistes proposent de belles boutiques. Et la plupart des objets ou livres sont disponibles sur leur site en ligne ! Malin pour qui voyage léger. À La Capucine, vous pouvez également acheter des plantes comme un nymphéa, issu de la même Maison qui fournissait Claude Monet, so chic !

LE DÉJEUNER

Rendez-vous dans un restaurant, salon de thé, ou petite restauration à Giverny.

L'APRÈS-MIDI

Impensable de repartir sans avoir visité la dernière expo du musée des impressionnistes (voir page 4). Et son jardin coloré vaut le détour d'autant qu'un équilibre naturel s'y est installé : aucun produit chimique n'y est utilisé depuis 20 ans ! Il est temps de retourner à Vernon à bicyclette ! Déposez votre vélo, échangez avec le loueur vos bons souvenirs... Rappelez-vous, la gare est toute proche.

Finalement passer un week-end sans émission de GES (Gaz à effet de serre), c'est simple non ?

les voyages
impressionnistes
INSTANTS DE BONHEUR

CARNET D'ADRESSES

Office de Tourisme

« Nouvelle Normandie »
À Vernon et à Giverny

> www.nouvelle-normandie-tourisme.com

Train

> www.oui.sncf/gares/vernon-giverny

Vélo - Location de vélo

Rental Station Givernon • Vernon

> <https://rental-station.givernon.fr/>

La Seine à Vélo - Itinéraires possibles : de Vernon ou Giverny jusqu'à La Roche-Guyon (14 km aller depuis Giverny), ou pour les plus sportifs, direction Les Andelys (25 km aller depuis Vernon).

> www.laseineavelo.fr

Visites

Musée de Vernon

> www.vernon27.fr/la-ville/culture/musee

Musée des impressionnistes

• Giverny

> www.mdig.fr

Maison et Jardins de Claude Monet

• Giverny

> <http://fondation-monet.com/>

Hôtels-Restaurants

La Musardière • Giverny

> <https://www.lamusardiere.fr/>

Le Jardin des Plumes • Giverny

> <https://jardindesplumes.fr>

Restaurants

Ancien Hôtel Baudy • Giverny

> www.restaurantbaudy.com

La brasserie des artistes • Giverny

> www.brasseriesdesartistes.fr

Les Nymphéas • Giverny

> www.giverny-restaurant-nymphéas.fr

Pause détente et gourmande

La Capucine • Giverny

> <https://lacapucinegiverny.fr/>

Les gourmandises de Giverny • Giverny

> <https://www.facebook.com/creationbiscuitsgiverny>

Au coin du Paint're • Giverny

> <https://www.facebook.com/au.coin.du.paintre/>

> <https://www.facebook.com/au.coin.du.paintre/>

Galeries d'art & artistes

> www.giverny.fr

> www.christophe-demarez.com



TERRE FLAMBOYANTE
DE LA NORMANDIE

Médiévale

VISITER LES TRÉSORS DU MOYEN ÂGE EST TOUJOURS UN MOMENT D'ÉMOTION. ET DANS L'EURE, LES INITIATIVES FLEURISSENT POUR FAIRE DÉCOUVRIR AUTREMENT CES VIEILLES PIERRES. EN MODE LUDIQUE ET PÉDAGOGIQUE, LE PATRIMOINE C'EST MAGIQUE !

À Gisors, l'application Arcadius Game permet aux enfants et à leurs parents de s'amuser et visiter le parc - l'ancienne basse-cour - du Château, rendu célèbre par la présence d'un mystérieux trésor des Templiers... Une dizaine d'énigmes relayées par des QR codes disséminés dans le parc et c'est une quête interactive qui vous attend. Vous avez relevé le défi ? Rendez-vous alors à l'Office de Tourisme, une récompense attend les enfants !

Application disponible sur App Store et Google Play (gratuit)

Parc du château • Gisors
> www.tourisme-gisors.fr

Découvrez les mystères de la cité médiévale de Verneuil d'Avre et d'Iton, en suivant les traces de légendes anciennes. Grâce à une application dédiée connectée au GPS, fées, démons et pierres gravées vous montrent le chemin et vous trouverez La Porte des Morts. Une chasse au trésor, façon géocaching « sans contact » puisqu'il n'y a pas de contenant ou boîte physique.

Télécharger l'application Adventure Lab (gratuit) sur www.geocaching.com

• Verneuil d'Avre et d'Iton



À Pont-de-l'Arche, au sud de Rouen, deux parcours de découverte révèlent le patrimoine de la cité médiévale grâce à l'application Seine Eure s'imaginaire et à un carnet de découverte. Reconstitution en réalité virtuelle, captations 360°, vous passerez un bon moment avec le personnage de Gervald, le fantôme du Maître du pont...

Application gratuite disponible sur App Store et Google Play ; kit complet avec carnet de découverte, casque de réalité virtuelle, tote bag : 7€ (points de vente sur le site de l'Office de Tourisme)

• Pont-de-l'Arche
> <https://www.tourisme-seine-eure.com>

L'abbaye de Fontaine-Guérand est une pépite médiévale empreinte de paix et de sérénité dans la bucolique vallée de l'Andelle. Aux beaux jours, cette ancienne abbaye cistercienne s'ouvre aux visiteurs et plusieurs événements animent les lieux (voir ci-contre). Mais l'abbaye offre également à certaines dates un cadre idéal pour des jeux d'enquête sous la forme d'escape game géant ! En équipe d'amis ou en famille, vous tenterez de résoudre les énigmes le plus vite possible ! Et pour ceux qui aiment les frissons, des sessions de jeu sont organisées en nocturne à la lueur des lampes torches...

Tarif visite adulte : 6 € / Tarif réduit : 4,50 € / Tarif enfant : 3,50 € (de 7 à 17 ans), livret-jeu offert pour une visite ludique (7 à 12 ans) / Forfait famille : 17 € (les deux parents et leurs enfants) / Gratuit : moins de 7 ans. Escape game : à partir de 16 €

Abbaye de Fontaine Guérand • Radepont
> www.abbayefontaineguerard.fr
> www.soirees-enquetes.com

À l'ouest de l'Eure, dans le pays d'Ouche, le Château du Blanc Buisson dont les origines remontent à 1290, est aujourd'hui un lieu bien vivant : organisation de mariages, séminaires, visites costumées, ou théâtralisées lors des Journées du Patrimoine, illuminations lors de la Nuit des châteaux... À certaines dates, c'est aussi le cadre d'une Murder party dans le donjon, sous forme de Cluedo géant médiéval : une scène de crime au temps des chevaliers... Au détour de couloirs et d'escaliers étroits, vous devrez vous unir pour trouver le coupable.

Tarif murder party : à partir de 12€

Château du Blanc Buisson • Mesnil-en-Ouche
> www.blancbuisson.com

Majestueux et imposant, Château-Gaillard, forteresse du XII^e siècle érigée par Richard Cœur de Lion, trône sur son éperon rocheux. Muni d'un casque de réalité virtuelle (cardboard) et de votre smartphone, partez pour un voyage médiéval au départ du Petit-Andely. Captation 360°, réalité virtuelle...

Application Legendr téléchargeable gratuitement sur Google Play et l'App Store - Kit complet : 15 € (cardboard, application, accès à la haute cour de Château-Gaillard)

Tarif accès donjon - Adulte Plein tarif : 3.5 € / Tarifs réduit et enfant : 3 €

Château Gaillard • Les Andelys
> www.nouvelle-normandie-tourisme.fr



L'HISTOIRE DE L'EURE EN VIDÉO

Nota Bene, Manon Bril et autres stars de l'histoire sur le web n'ont qu'à bien se tenir, Yann le youtubeur officiel du Département nous plonge dans la « fabuleuse histoire de l'Eure » en 7 épisodes sur Youtube ! Attention, teasing :

Depuis la nuit des temps, on raconte que l'eau, la terre et le ciel ont fait alliance pour donner à l'Eure son caractère exceptionnel...
> www.iletaitunefoisl'eure.fr



SPECTACLES ET FESTIVALS 2021

Sous réserve que le contexte sanitaire soit favorable !

Pierres en Lumières, 17, 18 et 19 septembre (Journées Européennes du Patrimoine), 24 et 25 septembre, 1^{er} et 2, 8 et 9 octobre

Mise en lumière du patrimoine dans tout le département.

> <https://eureennormandie.fr/>

Ancienne Abbaye de Grestain, toute la saison de mars à septembre
Conférences, lectures théâtralisées, théâtre...

Ancienne Abbaye de Grestain • Fatouville-Grestain,
> www.abbaye-de-grestain.fr

Exposition « D'un Moyen Âge à l'Autre, Regards sur le patrimoine du sud de l'Eure XII^e-XIX^e siècle », du 1^{er} juillet au 19 septembre

Mise à l'honneur de l'héritage médiéval à travers une sélection d'œuvres d'art et de documents d'archives.

Abbaye Saint-Nicolas • Verneuil d'Avre et d'Iton
> www.normandie-sud-tourisme.fr

Fête médiévale de Conches-en-Ouche, 28 août

• Conches-en-Ouche > <https://www.conches-en-ouche.fr>

Médiévales de Fontaine-Guérand, 12 et 13 juin

De la période viking au XV^e siècle, compagnies, troupe de spectacle, jeux, banquet-spectacle médiéval le samedi soir.

Abbaye de Fontaine-Guérand • Radepont
> www.abbayefontaineguerard.fr

Médiévales d'Harcourt, 17 et 18 juillet

Tournoi de chevalerie, combats viking, spectacle de fauconnerie et de machines de guerre, marché, campements...

Autres événements au Domaine d'Harcourt :

- **Concert « Noces de Figaro » - Avec Savitri de Rochefort**, 12 juin
- **Les Automnales**, 16 et 17 octobre

Domaine d'Harcourt • Harcourt > www.harcourt-normandie.fr

Abbaye de Mortemer :

17 et 18 juillet : 2^e Fête de contes, légendes, merveilles et fantastique
14 et 15 août : 23^e Fête médiévale

11 et 12 septembre : Fête des fantômes du Moyen Âge
Abbaye de Mortemer • Lisors > www.abbaye-de-mortemer.fr

Combats vikings, 24 et 25 Juillet

Installation d'un campement viking et démonstration des techniques de combat en tenues d'époque (IX^e au XI^e siècle).

Abbaye de Fontaine-Guérand • Radepont
> www.abbayefontaineguerard.fr

Fête médiévale - Moulin de Hauville, 1^{er} août

• Hauville > www.terresvivantes-normandie.fr

Médiévales de Montfort, 5 septembre

Vestiges du Château • Montfort-sur-Risle > www.amcp27.fr



FANNY CHOMONT



CATHY OUVRIER

OUI cheffe



CHRISTÈLE DE ALMEIDA

PENDANT LONGTEMPS, LA GASTRONOMIE ÉTAIT RÉSERVÉE AUX HOMMES, LES FEMMES ÉTANT CANTONNÉES AUX FOURNEAUX DE LA CUISINE FAMILIALE. POURTANT LA CUISINE DE NOMBREUX CHEFS, DONT LES PLUS GRANDS, A BIEN SOUVENT ÉTÉ INSPIRÉE PAR UNE FIGURE FÉMININE... RENCONTRE DANS L'EURE AVEC TROIS TOQUES AU FÉMININ.

FANNY CHOMONT, UNE SAVOUREUSE TIMIDITÉ

Si vous cherchez une femme cheffe au Neubourg, vous la trouverez dans la cuisine du restaurant *On cherche encore*. Fanny Chomont, jeune femme de 24 ans, a fait ses armes dans deux belles maisons gastronomiques. Originaire de la région, elle régale depuis 2017, les gourmets de son propre restaurant, un lieu simple au cadre rustique et convivial. Enfant déjà, la cuisine était l'un de ses terrains de jeux favoris, un passe-temps devenu passion. Un savoir-faire et surtout un métier qui lui permettent aujourd'hui



d'apprendre en permanence tout en laissant libre cours à sa créativité. Et si Fanny se dit plutôt timide et discrète, c'est en revanche derrière le piano qu'elle s'exprime pleinement avec du 100 % Fait Maison et de bons produits locaux et de saison. Ses coups de cœur ? Les légumes et les poissons qu'elle adore travailler, en témoigne le délicieux bar cuit sur sel en cocotte présenté directement à table. Le foie

de veau est aussi une de ses petites merveilles plébiscitées par les clients. Les gastronomes végétariens et végétaliens ne seront pas en reste, sur réservation, Fanny met un soin particulier à l'élaboration de leur menu. Bref, Au Neubourg ne cherchez plus, voici une petite table qui mérite bien le détour.

Tarifs : formules à 15,90 € (le midi) et menu à 25,90 €. **On cherche encore** • Le Neubourg > www.facebook.com/RestaurantOnChercheEncore

CATHY OUVRIER, UN CARACTÈRE GOURMAND

La Tourelle Gourmande est née autour d'une histoire d'amour culinaire. Ici, c'est Cathy Ouvrier qui mène la danse en cuisine et Franck qui assure le service en salle et l'accueil bienveillant des clients. Un binôme, dans la vie et dans le travail, qui met tout en œuvre pour valoriser la région et les savoir-faire normands en sélectionnant avec les producteurs locaux, les meilleurs produits qui parfumeront les assiettes de la Maison. Cathy a grandi à la campagne dans une famille d'agriculteurs maraîchers. Le goût, les saveurs et les produits de saison, ça lui parle ! Maître-artisanne, dotée d'une expérience diversifiée allant de la gastronomie à la bistronomie, elle cuisine avec son cœur, sa personnalité et sa gourmandise naturelle, des plats de caractère empreints de générosité. D'un tour de main expert, elle revisite avec élégance les classiques comme sa poule au pot au jus de truffe, son parmentier de canard au pommeau ou encore son écrasé de pommes de terre dont elle seule a le secret ! Sa créativité se retrouve en toute délicatesse dans un tartare de thon, sorbet tomates-basilic. Pour Cathy, cuisiner c'est donner du bonheur, l'évanescence d'un instant de plaisir qui restera longtemps à l'esprit. La promesse d'un joli moment culinaire.



Restaurant labellisé Valeurs du Parc. Tarifs : formule à 17,50 € (le midi en semaine) et menu à partir de 26 €. **La Tourelle Gourmande** • Bourneville-Sainte-Croix > latourellegourmande27.fr

CHRISTÈLE DE ALMEIDA, UNE ZENITUDE AFFIRMÉE

C'est avec le sourire que Christèle de Almeida accueille, depuis maintenant 12 ans, ses habitués et la clientèle de passage au *Bistrot du Havre* à Pont-Audemer. Ancienne directrice d'hôtel-restaurant, cette femme cheffe organisée et posée est revenue à ses premières amours – la cuisine - et gère d'une main de maître son petit restaurant à pans de bois à l'ambiance brasserie de quartier. Il faut dire qu'elle est à la fois aux fourneaux, en salle ou en terrasse, à servir et bichonner



ses clients, un exercice qui demande bien des talents. Son marché, elle le fait à Pont-Audemer, sur l'étal de son crémier ou de son maraîcher local qui ne fait que des légumes de saison, chez les bouchers et autres commerçants de la ville. Des rencontres et des échanges qui lui sont chers et participent au dynamisme, à la solidarité et à la convivialité de la petite cité qu'elle affectionne particulièrement. À l'ardoise, Christèle affiche chaque jour une nouvelle carte avec 4 entrées, plats et desserts, une cuisine d'humeur, familiale et traditionnelle ou l'on retrouve aussi quelques spécialités bien normandes. Réservation fortement conseillée.

Tarifs : formules de 13,80 € à 19,80 €. **Le Bistrot du Havre** • Pont-Audemer > www.facebook.com/Le-Bistrot-du-Havre

COUP DE PROJECTEUR SUR LES PETITS NOUVEAUX

LEURS POINTS COMMUNS ? ILS ONT OUVERT JUSTE AVANT LA CRISE SANITAIRE, ONT TENU BON ET ONT À CŒUR DE VOUS ACCUEILLIR POUR VOUS FAIRE DÉCOUVRIR LEUR CUISINE. LE BARILOIS, CHEZ PÉPÉROSA, LE TOSNY, 3 RESTAURANTS QUI VONT VOUS FAIRE DU BIEN EN 2021 !

LE BARILOIS

Dans une coquette maisonnette de village, Thomas Kis et Michael Pirlet ont ouvert un restaurant à leur image avec une cuisine bistronomique dans un cadre moderne et convivial. Locavores et attentifs aux saveurs dans l'assiette, ils travaillent avec les petits producteurs locaux. **Le Barilois** • Les Barils > www.le-barilois.com



CHEZ PÉPÉROSA

Ambiance cosy et feutrée *Chez Pépérosa*, lumière tamisée et tables rondes intimistes... La décoration chaleureuse promet un moment aussi délicieux que les plats cuisinés ! Les mets préparés avec goût y sont savoureux et délicats. Une adresse so charming ! **Chez Pépérosa** • Bernay > chezpeperosa.fr



LE TOSNY

C'est à Épaignes, aux confins du Pays d'Auge, que Tony Potillion a ouvert *Le Tosny*. Ce jeune chef, dont les maîtres mots sont simplicité, partage et convivialité vous invite à sa table du jeudi au lundi. Il vous propose des plats authentiques aux accents de Normandie. **Le Tosny** • Épaignes > letosny.com

À découvrir au printemps : LA TAVERNE DES VIKINGS

En clin d'œil à l'histoire normande, Éric Poittevin, patron de *L'Atelier du Bon Goût* à Saint-Georges-du-Vivère ouvre *La Taverne des Vikings*. Un lieu chaleureux ponctué d'une déco aux touches nordiques où l'on pourra se régaler de bonnes viandes cuites au feu de bois ou à la rôtissoire. **La Taverne des Vikings** • Épaignes > www.facebook.com/latavernedesvikings

ROADTRIP EN . camping-car

LA LIBERTÉ
SUR LES ROUTES
DE L'EURE



DISTANCE :
ENVIRON 130KM

Jour 1

D'Évreux Capitale de l'Eure à Rugles cité patrimoniale du sud de l'Eure

Première étape de votre journée : Évreux ! La capitale de l'Eure vous réserve de nombreuses surprises grâce à la mise en valeur de son patrimoine historique, les quais de l'Iton et la découverte de nombreux petits plaisirs gourmands.

Direction ensuite le Pays d'Ouche où Conches et son donjon médiéval surplombent la vallée du Rouloir. De nombreuses balades et randonnées verdoyantes vous attendent comme le Chemin de Compostelle ou le bucolique Arboretum.

C'est en allant vers Rugles que vous pourrez faire un clin d'œil au cinéma d'antan à vos enfants... Car c'est à La Vieille-Lyre que Bourvil et Bardot ont posé (aussi) leurs valises le temps de tourner *Le Trou Normand*. La place du village conserve d'ailleurs la célèbre enseigne de cette auberge, transformée aujourd'hui en gîte rural.

En poursuivant votre chemin, vous entrez dans la vallée de la Risle, véritable échappée belle pour s'essayer au cheval, se promener à vélo en longeant les berges de la rivière ou tout simplement apprécier le charme des maisons normandes entre cultures champêtres et forêts.

À Rugles, un condensé de Normandie vous attend : canaux et plans d'eau invitent à profiter paisiblement en mode « slow » quand le patrimoine médiéval et industriel nous délivre une terre de culture vivante.

S'ARRÊTER POUR PRENDRE UN INSTANT OU TOUTE UNE JOURNÉE POUR ADMIRER LES PAYSAGES QUI S'OFFRENT À VOUS, VOILÀ L'ESSENCE MÊME DE LA LIBERTÉ QU'OFFRE LE CAMPING-CAR. AMIS CAMPEURS, PARTEZ À L'AVENTURE AVEC VOS ENFANTS OU PETITS-ENFANTS POUR UNE DÉCOUVERTE ENTRE NATURE ET PATRIMOINE SUR LES ROUTES DES PLAISIRS SIMPLES DE L'EURE.

CAP À L'OUEST ! D'ÉVREUX LA CITADINE JUSQU'À BERNAY VILLE D'ART ET D'HISTOIRE, EN PASSANT PAR LA VALLÉE DE LA RISLE ET LE BEC-HELLOUIN « PLUS BEAU VILLAGE DE FRANCE ».



Jour 2

De Rugles au Bec-Hellouin « plus beau village de France »

Deuxième étape de ce road trip encore plus à l'ouest, de Rugles à Bernay en vous arrêtant à Broglie. D'une vallée à l'autre vous quittez la Risle pour la Charentonne. Les jardins aquatiques du Moulin de Fresnay permettent de déambuler au milieu de plus de 12 000 végétaux. Avis aux plus gourmands, des petits comme des grands, de nombreux producteurs laitiers ouvrent leurs portes pour s'offrir une douceur glacée notamment labellisée « Bienvenue à Ferme ».

Direction Bernay, ville d'Art et d'Histoire, sa célèbre abbatale Notre-Dame érigée au XIX^e siècle et les berges de la Charentonne. La ville est généreuse et se découvre au gré des façades préservées et des ruelles pittoresques.

Avant de rejoindre Le Bec-Hellouin, le Domaine d'Harcourt est une étape incontournable pour les familles. Le château, bâti entre le XII^e et le XIV^e siècle, et son arboretum (comptant plus de 500 espèces) sont un univers à part entière et un formidable terrain de jeux pour les enfants.

Cap enfin au Bec-Hellouin, joyau préservé de la Normandie médiévale, où la tour de l'abbaye illumine de sa blanche pierre les nombreuses maisons à pans de bois. Flânez entre la voie verte qui relayait jadis Évreux à Pont-Audemer et les façades authentiques à colombages au charme typiquement normand.



Carnet pratique et gastronomique

CAMPING-CAR

Camping-car Park • Évreux
> campingcarpark.com

Aire de camping-car • Rugles
> normandie-sud-tourisme.fr

Aire de camping-car • Harcourt

Aire de stationnement • Le Bec-Hellouin
> tourisme.bernaynormandie.fr

HÉBERGEMENTS & CAMPINGS

Aire d'accueil pour camping-car sur la propriété de la chambre d'hôtes L'Aubrière • Juignettes

Aire d'accueil pour camping-car • Broglie
> <http://www.normandie-sud-tourisme.fr>

Aire d'accueil de camping-car du Domaine du Marais • Bernay
> www.bienvenue-a-la-ferme.com

Camping Saint-Nicolas • Le Bec-Hellouin
> campingsaintnicolas.fr

BONNES ADRESSES ET PRODUCTEURS

Le Comptoir des Loisirs • Évreux
> lecomptoirdesloisirs-evreux.fr

La petite Gabelle • Évreux
> facebook.com/Lapetitegabelleevreux

Le Bitrot italien • Évreux
> <https://www.facebook.com/bistroitalienevreux>

M-T Glaces Ferme des 7 Épis • Les Bottereaux
> www.normandiealaferme.com

Les Terrasses de Broglie • Broglie
> www.terrassesbroglie.com

Les Fruits du Pays d'Ouche • Jonquerets-de-Livet
> www.normandiealaferme.com

La Belle Histoire • Bernay
> www.labellehistoire-bernay.fr

Le Carpe Diem • Bernay
> www.carpediem-bernay.fr

Le Domaine du Marais • Bernay
> www.normandiealaferme.com

L'Atelier du Vieux Cadran • Harcourt
> www.facebook.com/Latelier-du-vieux-cadran

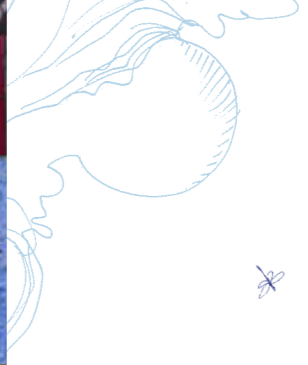
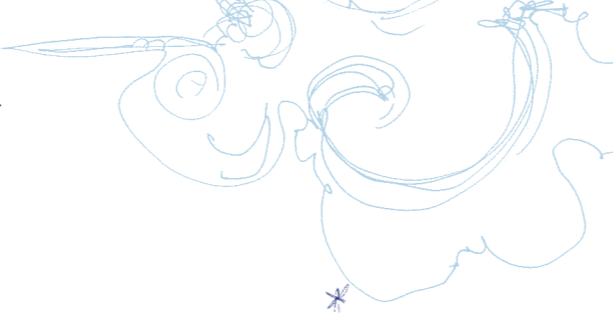
Le Comptoir de l'Arboretum • Harcourt
> <https://www.facebook.com/lecomptoirdelarboretum/>

La Maison d'Hellouin • Bec-Hellouin
> <https://lamaisonhellouin.com>

L'Antre de cloche • Bec-Hellouin
> <https://lantrodecloches.fr>

l'Éure

BLEUE



L'EURE BLEUE, BÉNÉFIQUES VARIATIONS

Le Bleu, on l'adore ! Ses innombrables tonalités nous font craquer. Normal car c'est incontestablement l'une des teintes préférées des Français. Une couleur qui dans l'Eure normande nous fait voyager comme nulle autre. Monet et les impressionnistes ne s'y sont pas trompés, qui, de Giverny aux somptueux méandres de la Seine, l'utilisaient pour en représenter les paysages, la lumière des ciels en perpétuelle métamorphose, les reflets envoûtants de l'eau.

Omniprésents dans l'Eure, le Bleu et ses infinies nuances ouvrent nos horizons. Ils nous invitent à l'évasion et à la rêverie dans la douceur des champs de lin. À savourer le temps présent près des rivières aux bienfaits rafraîchissants. À saisir l'intensité de l'instant en croisant le vol éphémère d'un papillon gracieux.

Couleur de l'inspiration, le Bleu débride l'imagination de nos artistes, et leur inspire des créations vibrantes, à contempler dans les musées, sur les vitraux des églises de campagne, à savourer dans l'assiette d'un Chef. À l'heure bleue, il nimbe d'une aura captivante nos forteresses et abbayes séculaires. Dans des nids douillets, il nous offre ses vertus douces et relaxantes, pour des nuits apaisantes placées sous le signe de la sérénité. Alors, ici, dans ce joli coin de Normandie, toute l'année, en mode week-end ou en séjour vacances, on laisse le Bleu nous mettre du baume au cœur et à l'âme, et nous comblent sans modération d'émotions positives !

CHANGER DE braquet !

À VÉLO, SUR L'EAU, SUR TERRE OU DANS LES AIRS, VIVEZ DES EXPÉRIENCES AU PLUS PRÈS DE LA NATURE. LES GRANDS ESPACES DE L'EURE N'ATTENDENT QUE VOUS POUR CHANGER LA DONNE : LÂCHEZ PRISE ! ACTIVITÉS LUDIQUES, SPORTIVES ET LOISIRS EN FAMILLE SONT AU RENDEZ-VOUS DE VOTRE PROCHAINE ESCAPADE DANS L'EURE.



LES DEUX ROUES FONT LA PAIRE

Un tandem gagnant

Comme un besoin de s'essayer au tout terrain ? Le Randonn'Eure situé à Authueil-Authouillet en vallée d'Eure revisite la pratique du tandem pour partir en sortie VTT à la rencontre de nos forêts, rivières et coteaux.

Tarif : 30€ demi-journée / 50€ la journée

> www.lerandonneure.com



SE REMETTRE EN SELLE !

La Seine à Vélo

L'Eure se découvre en 2021 au rythme des méandres de la Seine. De Paris à la mer, l'itinéraire cyclable de la Seine à Vélo est inauguré au printemps. L'occasion d'une échappée belle en couple ou entre amis pour profiter des grands espaces de l'Eure, son patrimoine séculaire et des produits du terroir lors d'une halte gourmande.

> www.laseineavelo.fr



ACCUEIL VÉLO

Pour éviter le coup de pompe

Par la Seine à Vélo et les nombreux itinéraires cyclotouristiques présents de l'Eure, les hôtes du label « Accueil Vélo » vous reçoivent à moins de 5 kilomètres de votre parcours en proposant un accueil et des services adaptés aux besoins d'un séjour à vélo. Qu'ils soient hébergeurs, restaurateurs, offices de tourisme, sites touristiques, réparateurs ou loueurs de vélo...

> www.eure-tourisme.fr



BAPTÊME DE SKI NAUTIQUE

Comme un poisson sur l'eau

Le monde de la glisse n'aura plus de secret pour vos enfants. Ezylake, base spécialisée dans les loisirs nautiques, en est l'exemple. Ce spot d'exception organise des baptêmes en ski nautique dès 4 ans.

Tarif adulte 15 minutes : 35 € (+ de 16 ans) / enfant 15 minutes (- de 16 ans) : 25€

> www.ezylake.com



PARTIR DU BON PIED

Circuit des Moulins et Lavoirs

Au cœur de la vallée de la Risle, ce circuit aux paysages variés est l'occasion de s'offrir une belle balade en forêt. Le charmant village de Livet-sur-Authou saura vous séduire avec son château romantique, son église et ses ifs classés, ses lavoirs témoins d'un autre temps et ses moulins d'antan.

Difficulté facile : 2h
Distance : 7 km
Départ : Livet-sur-Authou
Pourcentage de chemin goudronné : 80 %

Circuit du château d'Hellenvilliers

Tout au long de ce circuit, vous traversez des plaines agricoles fertiles, ponctuées de mares et de paisibles hameaux. Le circuit, qui contourne le Domaine d'Hellenvilliers, permet d'observer le parc et le château, dont l'origine remonte au IX^e siècle et où Henri IV séjourna avant la bataille d'Ivry.

Difficulté moyenne : 3h30
Distance : 12 km
Départ : Acon, mairie
Pourcentage de chemin goudronné : 58%

Circuit des Deux Amants

Ce circuit est une formidable introduction pour la découverte du trail. La colline des Deux Amants est l'un des points les plus élevés de la vallée de la Seine, situé à la confluence du fleuve et de la rivière Andelle. Tout au long de la balade, une étonnante richesse naturelle et faunistique se dévoile, témoignant de l'incroyable qualité environnementale de ce secteur (orchidées, anémones pulsatilles, nombreux panoramas sur la vallée de la Seine, si chère aux Impressionnistes).

Difficulté facile : 2h
Distance : 5 km
Départ : Amfreville-sous-les-Monts
Pourcentage de chemin goudronné : 85%

> www.eure-tourisme.fr



Actings loisirs, adrénaline en pleine nature

Ce ne sont pas les 12 travaux d'Hercule mais 12 activités originales en pleine nature qui vous attendent à Tillières-sur-Avre. Du bubble foot en passant par le paintball et la chasse aux trésors immersive... embarquez pour une journée de décompression active !

> www.acting-loisirs.com

BIENVENUE EN TERRE SAUVAGE

La ferme pédagogique d'Anymania

Anymania est à la croisée d'un centre animalier, d'un refuge solidaire et d'une ferme pédagogique. Participez aux nombreuses animations et ateliers de découverte au plus près des animaux. Vous apercevrez les 9 races de chevaux de trait français sur les 5 hectares de la ferme.

Tarif : 8,50€ Adultes (+ de 13 ans) / 5,50€ Enfants [- de 13 ans] / gratuit pour les moins de 2 ans.

> www.anymania.fr

Lâcher les chevaux en s'évadant sur nos sentiers

Envie d'un remède de cheval pour vos vacances ? Le centre de tourisme équestre de la Sabretache offre la possibilité de découvrir l'Eure en randonnée à cheval le temps d'une heure, d'une ou plusieurs journées en itinérance.

> www.leschevauxdesaintvictor.fr

Grimp Ô Forêt, l'escalade ludique d'Acroforest

Nouveauté ! Acroforest crée un parcours inédit dans l'Eure : 12 défis pour s'affronter en duo ou en famille dans la forêt de Brosville. Dès 4 ans, cette animation vous emmènera à passer d'arbre en arbre, à franchir des murs d'escalade, des cubes... Les amateurs de Vertical Limit n'ont qu'à bien se tenir !

> www.acroforest.com



LÂCHER PRISE

en famille



Super Green au UGolf d'Évreux

De 7 à 77 ans le Golf d'Évreux organise régulièrement des initiations gratuites le dimanche. Cet apprentissage permet de découvrir l'environnement golfique, de tester le practice, putter et même s'essayer sur une partie du parcours (limité à 8 personnes par groupe).

Dates et inscription sur
> www.golf-evreux.com

Spéléo en vallée de Seine, il va faire tout noir !

Authentik Aventure, spécialiste de l'aventure en Normandie, organise des sessions de spéléologie tout niveau (famille, sportif, personne en situation de handicap) dans les côtes calcaires de Caumont et des Andelys. Pour vos ados, des camps aventure sont également proposés.

> www.authentikaventure.com





CET ÉTÉ, ET PLUS ENCORE QUE D'HABITUDE, ON A TOUT SIMPLEMENT ENVIE DE SAVOURER DES PLAISIRS SIMPLES : LA JOIE D'UN PIQUE-NIQUE EN FAMILLE, EN AMOUREUX OU ENTRE AMIS À L'ORÉE D'UN BOIS, LE BONHEUR D'UN TEA TIME AU BORD DE L'EAU OU D'UNE PROMENADE FLUVIALE AU GOÛT DÉLICIEUSEMENT IODÉ.

LES PIQUE-NIQUES PARTY QUI METTENT DU SOLEIL SUR LA NORMANDIE

À l'ombre d'arbres centenaires

Rendez-vous à l'épicerie *Au panier Sympa* pour se composer un pique-nique gourmand et normand : rillettes aux pommes, jambon harcourtois, camembert, cidre, jus de pommes... à déguster à l'ombre des arbres de l'arboretum d'Harcourt.

Tarif moyen : à partir de 25 € pour 4 personnes (composition à la carte).

Au Panier Sympa • Harcourt
> www.facebook.com/EPICERIEHARCOURT

En forêt de Lyons

Sur réservation, *Le Petit Lyons* vous concocte des formules pique-nique durablement pensées avec couverts en bois et nappe recyclable. Tout est fait maison avec un maximum de produits frais. Il ne vous reste plus qu'à choisir votre spot en forêt de Lyons !

Tarif : à partir de 15 € /pers. Boissons comprises.

Le Petit Lyons • Lyons-la-Forêt
> www.lyons-andelle-tourisme.com

Dans le parc d'une île privée

Situé sur une île en bord de Seine, *Le Moulin de Connelles* est une merveille. La propriétaire des lieux propose plaid et joli panier pour un pique-nique chic et champêtre dans le parc qui entoure le Manoir. Un élégant déjeuner sur l'herbe avec menu créatif composé de produits maison.

Tarif : à partir de 35 € /pers. hors boissons. Autres formules : pique-nique en barque et panier vélo.

Moulin de Connelles • Connelles
> www.moulin-de-connelles.fr

LES SALONS DE THÉ OÙ PRENDRE DU BON TEMPS

La Villa Aliénor

Un cygne majestueux et ses petits, des canards qui flânent, une barge qui fend silencieusement les eaux, le soleil qui se reflète sur le fleuve. Voici les bons ingrédients pour une ambiance « tea time » en amoureux sur les bords de Seine. Dans un ancien relais de poste du XVIII^e siècle, *La Villa Aliénor* offre une atmosphère apaisante et un joli éventail de produits locaux pour le bonheur des papilles.

La Villa Aliénor • Les Andelys
> www.villa-alienor.fr

Au vieux Cadran

Chambre d'hôtes, salon de thé, boutique et brocante, ce couple de passionnés a su recréer dans cette vieille bâtisse normande une ambiance harmonieuse et zen en parfaite adéquation avec l'arboretum d'Harcourt situé à quelques racines. Produits locaux ou du monde, vous n'aurez que l'embarras du choix pour votre pause « cup of tea ».

Le Vieux Cadran • Harcourt
> www.auvieuxcadran.fr

Le Joda'fa

Ambiance plus urbaine au *Joda'fa*, « bistrot-bar chic » en plein cœur d'Évreux, à quelques mètres du musée et de la cathédrale. Un tea time au doux son du bruit de l'Iton.

Le Joda'fa • Évreux
> <https://www.facebook.com/lejodafa/>



L'APÉRO IODÉ EN VOGUE

Solidement arrimé à la promotion et au rayonnement du commerce local à travers les circuits courts, Christophe Kerseho, patron de la poissonnerie Vents et Marées à Vernon, a ouvert l'*Oyster Bar*, un bar à huîtres normandes, à déguster à toute heure de la journée, au naturel ou arrangées, harmonieusement accompagnées de vins blancs ou de champagne sur une belle terrasse ombragée. Les plus gourmands succomberont aux plateaux de fruits de mer lors d'une balade fluviale et dégustative à bord de l'*Oyster Boat*, un semi rigide d'exception qui prolongera l'expérience pour des instants uniques.

Tarifs : de 65€ à 150€ par personne la promenade fluviale et dégustative.

Oyster Bar & Boat • Vernon
> <https://www.oysterbarvernon.fr>



LES OISEAUX DE L'ESTUAIRE

Le Parc Naturel Régional des Boucles de la Seine Normande est un véritable paradis pour les oiseaux ! Situés sur un couloir de migration, le site du Marais Vernier ou celui de « la Grand Mare » présentent un grand intérêt ornithologique au sein de l'estuaire de la Seine. Au printemps, fauvettes, hirondelles, cigognes qui hivernent au sud de l'Europe ou en Afrique, viennent se reproduire dans ses prairies humides. En hiver, des espèces nordiques, en particulier les canards, à la recherche d'un climat plus clément, rejoignent les plans d'eau et les prairies inondées. Ne pas oublier les bottes et les jumelles. Pour faciliter l'observation, le parc a édité deux brochures : « Les oiseaux des marais » et « Où observer les oiseaux ». Plusieurs structures organisent également des sorties nature et ornithologiques.

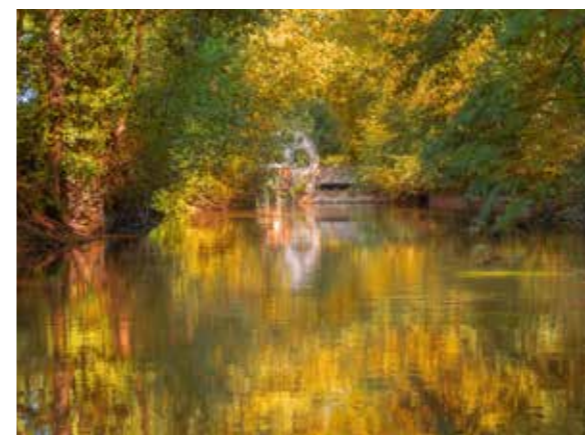
Parc Naturel Régional des Boucles de la Seine Normande > www.pnr-seine-normande.com

LES PIEDS DANS LA NATURE

Dans l'Eure, les paysages et milieux naturels - coteaux calcaires, milieux humides, terrasses alluviales, forêts et plateaux - offrent une riche biodiversité que le Département protège et valorise avec de nombreux partenaires. Parmi les 59 Espaces Naturels Sensibles (ENS), une dizaine sont aménagés pour les visiteurs : sentier balisé, plaquette pédagogique...

Dans la famille « terrasse alluviale », on se rendra sur le Sentier du Rossignol à Courcelles et Bouafles, bordant la rive droite de la Seine en amont des Andelys. Ici vous parcourrez une mosaïque d'habitats abritant une grande diversité d'oiseaux migrateurs ou nicheurs, faisant de ce site un lieu unique. Dans la famille « zones humides », cap au sud du côté de Tillières-sur-Avre où, au fil de la rivière et d'un sentier nature de 1,8 km, vous croiserez peut-être la délicate Agrion de Mercure, une jolie petite libellule bleue... Côté « coteaux calcaires », rendez-vous sur le sentier de l'Astragale à Giverny (cf page 5, week-end à Giverny).

Retrouvez les circuits sur www.eure-tourisme.fr



CHEZ COCOTTE ET POULETTE

À seulement 30 minutes de Rouen, tout près de la forêt de Brotonne, vous voilà en pleine nature. Trouvez refuge dans cette charmante micro-maison éco-construite par un charpentier normand et labellisée « Valeurs Parc » par le Parc Naturel Régional des Boucles de la Seine Normande. Les quatre poules en liberté, les chevaux et les oiseaux seront vos accueillants voisins. Ici vous respirez. La terrasse est ouverte sur le jardin naturel qui est aussi refuge LPO pour la biodiversité. Les propriétaires seront de très bon conseil pour vos visites et bons produits « du coin ».

À partir de 100€ le week-end, 350€ la semaine. Capacité : 2-3 pers.

Chez cocotte et poulette • Hauville
> <https://chezcocotteetpoulette.wordpress.com/>

IDÉES DE FUGUES

anti
grise
mine

L'EURE EST UNE DESTINATION IDÉALE POUR UNE ÉCHAPPÉE VERTE EN NORMANDIE. APPARTEMENT BOHÈME CHIC EN PLEIN CŒUR D'UN VILLAGE CLASSÉ, GÎTE « ESPRIT MAISON DE FAMILLE » AVEC PISCINE, MANOIR EN BORD DE SEINE OU FUSTE COSY AU MILIEU DES BOIS... EN FAMILLE, ENTRE AMIS OU EN AMOUREUX, VOICI QUELQUES ADRESSES POUR RENOUER EN DOUCEUR AVEC LES ESSENTIELS.



★ Nuit douce au cœur d'un Village classé parmi les Plus Beaux de France

Après l'Hôtel Particulier Montmartre créé en 2007, lieu de séjour haut de gamme dans Paris, Morgane Rousseau crée l'Hôtel de Maître dans un petit immeuble à colombages du XVII^e siècle, au cœur de Lyons-la-Forêt, au pied de sa halle classée au titre des Monuments Historiques. Morgane, designer décoratrice d'intérieur, s'inspire de sa passion pour l'art contemporain et la littérature pour créer des espaces où chaque pièce raconte une histoire. Les deux appartements, l'un au décor baroque, l'autre sur le thème de la chasse (ouverture juin 2021) sont présentés comme des suites élégantes avec un mélange d'objets anciens et d'œuvres contemporaines. Pour un week-end romantique et rétro, Morgane, passionnée de voitures anciennes, offre la possibilité de louer une MGB cabriolet pour sillonner les petites routes de l'Eure.

Tarif : 2 nuits à partir de 198€. Capacité : 2 à 4 pers.

Hôtel de Maître • Lyons-la-Forêt > www.instagram.com/hoteldemaître

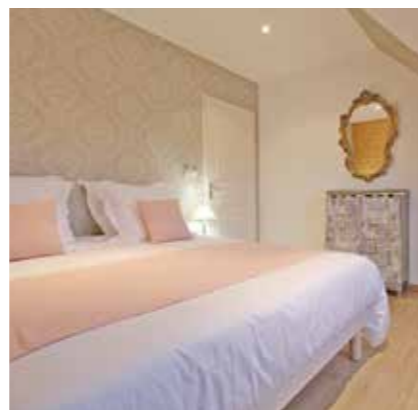
★ Échappée champêtre en petite tribu

En Vallée de l'Andelle, à proximité de Lyons-la-Forêt, le gîte de la Lieure est la maison de vacances idéale pour des retrouvailles en famille ou entre amis. Il faut dire que Virginie, la propriétaire, a pensé à tout pour offrir des moments partagés de détente et de déconnexion hors du temps. Vous y apprécierez la vaste pièce de vie donnant sur le jardin, les champs et les bois, les différents espaces salon, les suites parentales, la cheminée et la piscine sur la terrasse en bois. Au programme : jeux de société, babyfoot, ping-pong, croquet, pétanque, soirée DVD et pour une pause bien-être : direction le sauna et la baignoire balnéo. La décoration aux tons clairs ponctuée d'objets chinés confère à cette belle maison parfaitement équipée une ambiance chaleureuse et un confort assuré. Sans oublier les petites attentions de Virginie qui propose aussi des cours de pâtisserie, goûters ou apéritifs.

Tarifs : de 398 € à 440 € le weekend (hors juillet et août) et de 660 € à 980 € la semaine. Capacité : 8 pers. - 4 chambres.

Gîte de la Lieure • Rosay-sur-Lieure

> <https://www.gites-de-france-eure.com/>



MTW



RENAISSANCE POUR L'HOTELLERIE SAINT-PIERRE, UN HÔTEL-RESTAURANT DE CHARME VUE SUR SEINE

C'est la passion du golf entre amis qui a amené un jour Frédéric Schmitt dans l'Eure, au golf du Vaudreuil. Quelques swings plus tard, ce spécialiste des greens et son épouse, ont décidé de poser leurs valises à l'Hostellerie Saint-Pierre, un lieu unique hors du temps.

Pourquoi avoir racheté l'Hostellerie Saint-Pierre ?

Ce sont nos amis, le hasard des rencontres et l'envie de nous lancer dans un nouveau projet qui nous a motivé. J'avais envie d'ouvrir quelque chose en lien avec la gourmandise... Mon épouse a grandi dans le milieu de la restauration et était DRH du mythique restaurant de la Maison du Danemark à Paris ; mon grand-père tenait l'hôtel de la plage au Touquet... Parfois je me dis que c'est peut-être nos histoires familiales qui nous ont amenés à reprendre un hôtel-restaurant. Puis nous avons eu un véritable coup de foudre pour le lieu, cette bâtisse et l'environnement... C'est un endroit incroyablement agréable avec la Seine au bout du jardin !



Quelles transformations avez-vous apportées ?

Nous avons fait beaucoup de travaux mais nous souhaitons avant tout conserver l'âme du lieu, en faire une hostellerie à la fois traditionnelle, accueillante et élégante. Toutes les chambres ainsi que la salle de restaurant ont été refaites et décorées dans « un esprit vintage » mais bien dans l'air du temps.

Quelle cuisine pourra-t-on y déguster ?

Une cuisine conviviale, gourmande et locavore. Nous essayons de nous approvisionner dans un rayon d'une cinquantaine de kms.

Quelles activités allez-vous proposer à votre clientèle ?

L'itinéraire de la Seine à Vélo passe juste devant chez nous, nous serons d'ailleurs *Accueil Vélo*. Nous proposerons aussi des packages golfs. Mais ici le bonheur c'est aussi, et tout simplement, la balade en bord de Seine sur le chemin de halage jusqu'à Porte-Joie et Tournedos.

Hostellerie Saint-Pierre • Saint-Pierre-du-Vauvray

> <https://www.hostelleriesaintpierre.com/>

★ En amoureux ou en famille

Weekend relax au Prieuré des Fontaines

Proche de la Côte Fleurie et à deux pas de Pont-Audemer, « la petite Venise Normande », le Prieuré des Fontaines est posé au cœur d'un grand parc de plus de 3 hectares. En 2018, Sandrine, François et leurs 3 enfants sont tombés sous le charme de cette élégante demeure qui allait enfin réaliser leur rêve : changer de vie et ouvrir d'accueillantes chambres d'hôtes pour les voyageurs en quête de partage, de plaisir et de relaxation. D'une belle superficie, le domaine dispose d'une suite spa-cieuse, de quatre chambres d'hôtes aux doux noms inspirés par la nature (Fleur de lin, Hirondelle, la Risle, Côte d'Albâtre...) et d'un nid douillet pour 2. Côté prestations, chacun trouvera son bonheur parmi les activités proposées par Sandrine : piscine, découverte de la petite ferme d'Émile, du potager de François, jeux d'extérieur, vélo électrique, massages et soins 100% naturels ou encore séances de réflexologie. À noter le délicieux petit-déjeuner, la table d'hôtes locale « fait maison » et les belles planches de dégustation salées et sucrées.

Tarif : à partir de 90 € la nuit pour 2 pers. petits-déjeuners inclus. Capacité 17 pers - 5 chambres et 1 gîte.

Le Prieuré des Fontaines • Les Préaux > <https://www.leprieuredesfontaines.fr>



Escapade chlorophylle au Domaine du Vertbois

Au Domaine du Vertbois, chez Marie et Armelle, la tendance est assurément aux verts ! Dans cet ancien relais de chasse du XVIII^e siècle, à l'orée du bois, choisissez votre jolie maisonnette à colombages : Vertbois, Vertbambou ou Vertcœur, pour 2 ou en famille. Vous préférez la formule gîte en mode cocooning l'hiver et rocking-chair sur la terrasse l'été ? La fuste cosy, son petit salon et la vue sur la forêt devraient vous plaire. Ajoutez à cela un beau terrain de tennis en quick, les chemins forestiers, un coin jeux pour les enfants et la rencontre heureuse avec les animaux de la maison (chats, chevaux, poules, bouc, lapins), vous voilà au cœur d'un petit paradis. La table d'hôtes gourmande est concoctée par Armelle en fonction des saisons mais toujours avec des produits frais, de préférence bio, dénichés sur les marchés locaux ou en provenance du potager de la maison. Une belle adresse pour respirer, souffler et prendre un bon bol d'oxygène normand !

Tarif chambre d'hôtes : à partir de 105 € la nuit pour 2 pers. petits-déjeuners inclus.

Tarif gîte : de 240 € à 270 € le weekend et de 730 € à 820 € la semaine. Capacité 2 à 4 pers.

Le Domaine du Vert Bois • La Haye-du-Theil > <https://domaine-du-vertbois.com>

C'EST AUSSI ÇA L'EURE !

ORIGINAL et pas banal

LA BAVE D'ESCARGOT COMME ELIXIR DE BEAUTÉ, ÇA N'EST PAS DES SALADES !



On est d'accord, l'image gluante de la bave d'escargot, c'est pas très glamour mais ses propriétés sont un véritable trésor ! Des vertus qui permettent de créer des cosmétiques naturels à la fois anti-âge, cicatrisant, hydratant et exfoliant. Dans son exploitation d'escargots élevés au vert, Véronique Paysan a fabriqué un savon 100 % naturel élaboré dans les règles de l'art avec la bave de ses petits gastéropodes à coquille. Et si on passait à la beauté 100 % green avec Dame Nature ?

Tarif : 7,50 €

L'Escargot des Marnières

• Tillières-sur-Avre

> lescargotdesmarnieres.wifeo.com

UN MUSÉE À NU

Quel est le point commun entre Serge Gainsbourg, Napoléon III, Le King's Collège de Londres, l'empereur du Brésil ou le CHU de Bordeaux ? Réponse : Louis Jérôme Thomas Auzoux et ses écorchés.

Fils de cultivateur, ce médecin originaire de l'Eure, invente en 1830 le 1^{er} écorché d'anatomie complet artificiel. Décortiqués par des générations de médecins à travers le monde entier, les écorchés du docteur Auzoux sont exposés au musée de Neubourg depuis 1995.

Tarif adulte : 5€ /

10 à 18 ans : 4€

Moins de 10 ans : gratuit

Musée de l'Ecorché d'Anatomie

• Le Neubourg

> www.musee-anatomie.fr



DORMIR SOUS BONNE PROTECTION

Partir en vacances, c'est vivre une expérience. Dormir dans une ancienne chapelle du XV^e rénovée en 2006 et à quelques mètres d'un château du XVIII^e est sans nul doute une expérience à vivre. En levant les yeux au ciel, vous pourrez admirer la magnifique charpente en coque de navire renversée de cette chapelle du château de Cernay désacralisée après la révolution française.

Tarif : à partir de 448€ pour 2 nuits.

Capacité 9 personnes (4 chambres)

Gîte la Chapelle • Bois-Anzeray

> <https://www.gites-de-france-eure.com/>



ILS NE MANQUENT PAS D'AIR

La Couture Boussey est le berceau de la facture instrumentale depuis le XVII^e siècle. En 1888, le syndicat des ouvriers finisseurs s'entendent pour créer le 1^{er} musée des instruments à vents de France. Avec plus de 300 instruments exposés, le coucou de théâtre, la flageolette, l'octocontrebasse ou la musette de cour n'auront bientôt plus de secrets pour vous.

Tarif : gratuit

Musée des Instruments à vents

• La Couture-Boussey

> www.lacoutureboussey.fr

SOOREZ : LA TONG QUI JOINT L'UTILE À L'AGRÉABLE

Symbole de l'été, Thomas

Poulet, jeune créateur installé à

Sylvain-les-Moulins, a eu l'idée géniale de faire de la Tong un élément incontournable de la plage, du camping ou d'un pique-nique. Son idée ? Intégrer un décapsuleur sous une semelle confortable à mémoire de forme. Avec cette tong unique en France, toutes les bouteilles seront à vos pieds.

Tarif : 49.90 € (du 40 au 47)

> <https://soorez.com>



LES MURS DE LA CHAPELLE SAINT-LUC HANTÉE PAR L'ŒUVRE DE DADO



À Gisors, la chapelle Saint-Luc, ancienne léproserie médiévale abrite un trésor artistique méconnu : Le Jugement Dernier de l'artiste Dado. À son arrivée dans le Vexin normand, Miodrag Djuric dit « Dado », artiste marginal Monténégrin, constate que la chapelle est à l'abandon. À sa restauration, il propose de composer une peinture murale, une « Apocalypse picturale » inspirée de sa propre histoire et de celle du site. Il réalisera celle-ci de 1998 à 2010, un chef d'œuvre contemporain noir et troublant...

Chapelle Saint-Luc • Gisors

> <https://www.ville-gisors.fr>

DES MONTRES COQUINES

Les montres à gousset ont vu le jour au début du XVI^e siècle et si quelques hommes fortunés y mettent le portrait de l'être aimé, très vite elles deviennent des cachettes à images érotiques. Bien sûr l'église

les interdit et en demande

la destruction en

1817. Cependant

quelques grivois

exemplaires ont

traversé le temps

et se trouvent

dans une des

vitrites du discret cou-

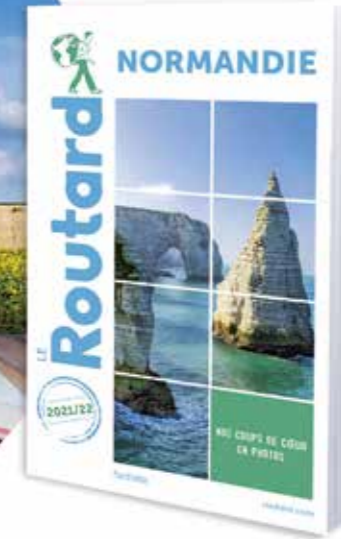
loir du musée d'Évreux.

[extrait de l'ouvrage *Ma Normandie drôle et coquine* de Sophie Guillaume-Petit, disponible au Comptoir des loisirs à Évreux et chez Cultura]. Poussez la curiosité : le musée d'Évreux réserve bien d'autres surprises comme la montre mandoline du XVI^e siècle ou encore le cœur en plomb du XVII^e siècle retrouvé dans l'église Saint-Taurin.

Tarif : gratuit

Musée d'Art, Histoire et Archéologie • Évreux

> <https://evreux.fr>



Le Routard TOUJOURS À LA PAGE !

Des rencontres
Des coups de cœur
Des lieux secrets
Des anecdotes insolites.

#EXPERIENCEROUTARD



ROUTARD.COM



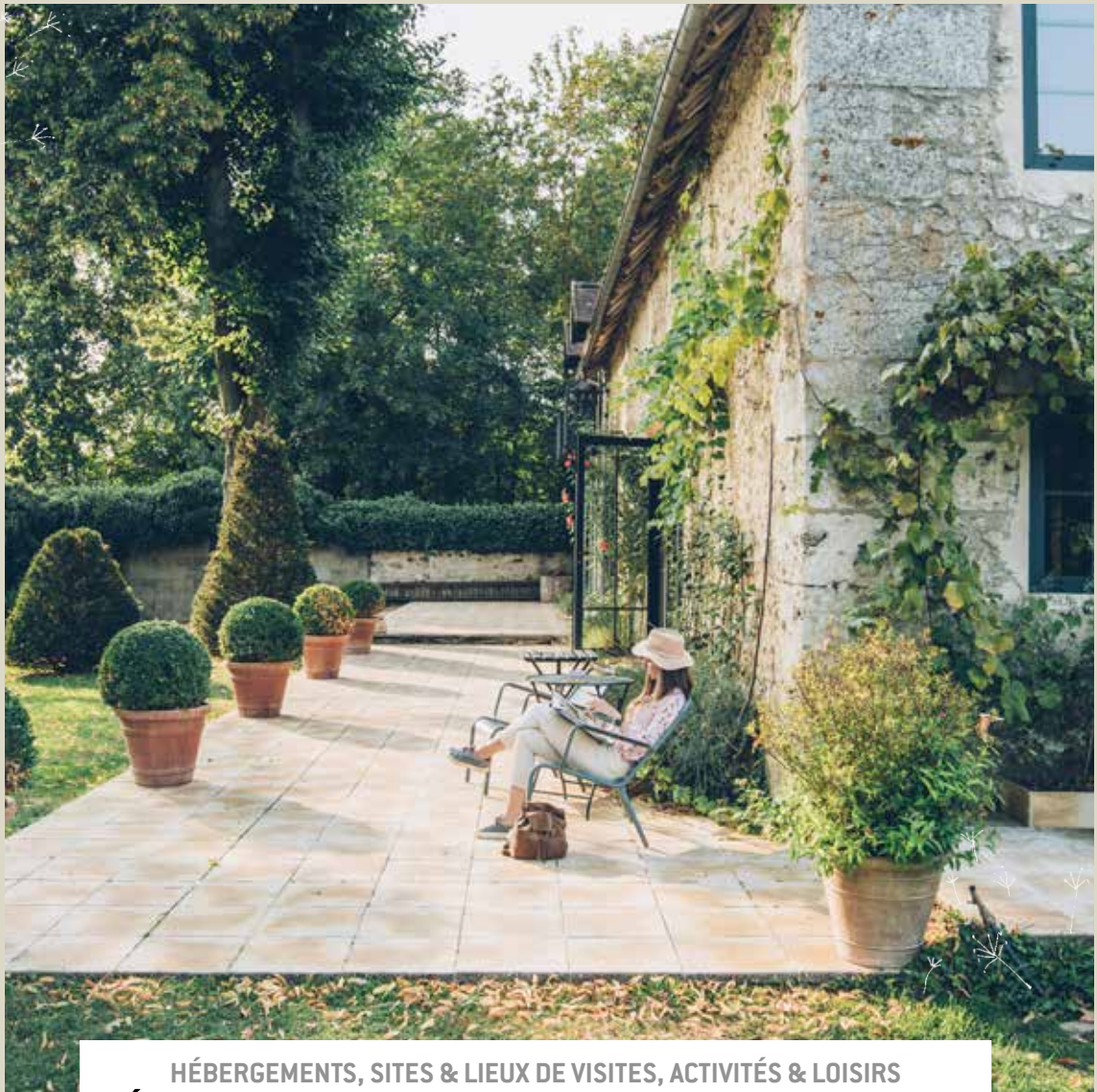
HARCOURT Château & Arboretum

harcourt-normandie.fr



13 rue du château - 27800 Harcourt
02 32 46 29 70

DÉPARTEMENT DE
L'EURE
en Normandie



HÉBERGEMENTS, SITES & LIEUX DE VISITES, ACTIVITÉS & LOISIRS
RÉSERVEZ VOTRE WEEKEND SUR WWW.EURE-TOURISME.FR

l' Eure)

**#JE SUIS
AILLEURS**
EN NORMANDIE

eure-tourisme.fr



NORMANDIE
ATTRACTIVITÉ