



L'Eure vous met DEHORS!

DOSSIER DE PRESSE **PRINTEMPS ÉTÉ 2021**

l'Eure) #JE SUIS
AILLEURS
EN NORMANDIE

WWW.EURE-TOURISME.FR

En route pour l'Eure !



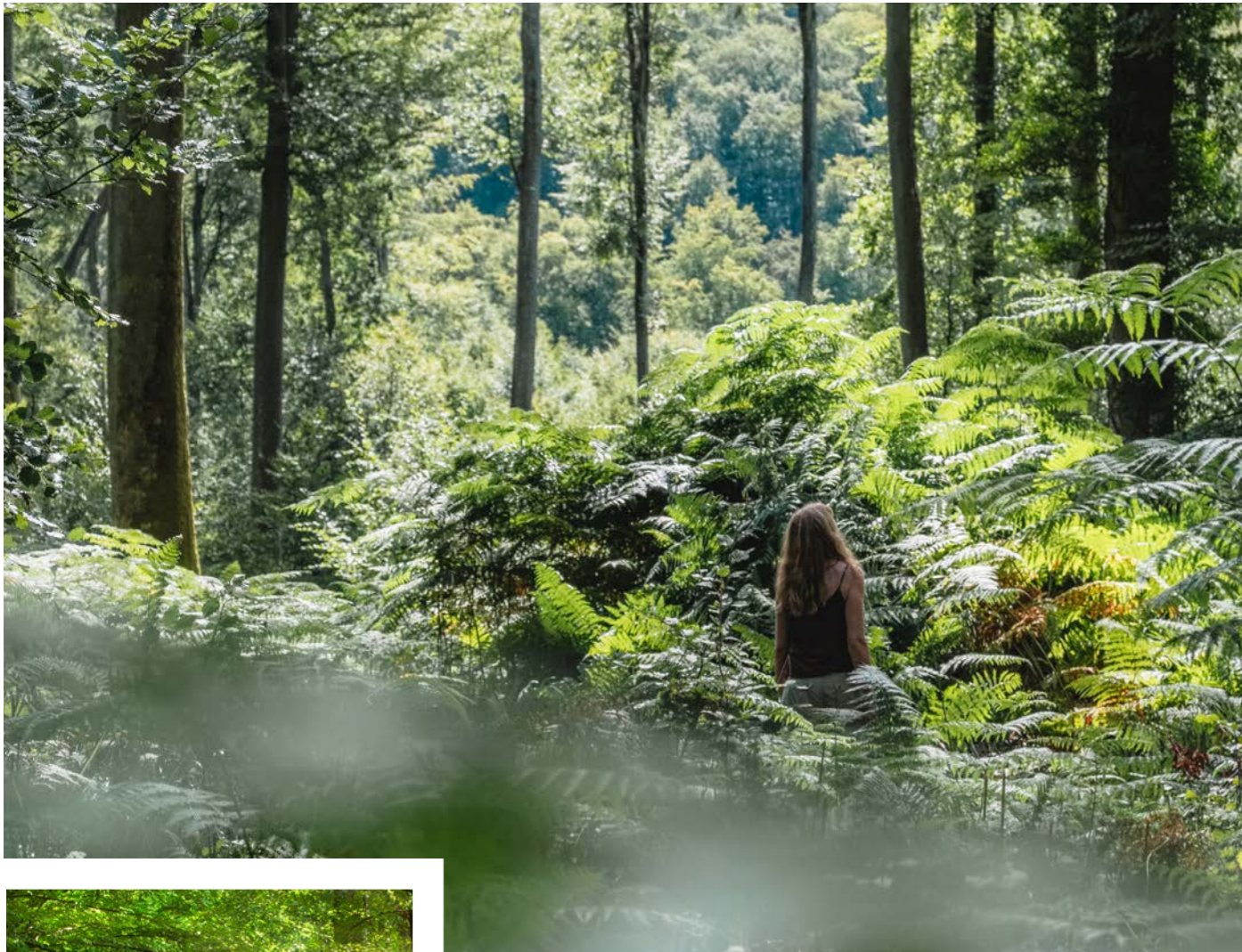
Un voyage, terre à terre... sur l'eau et dans les airs

Les paysages de l'Eure vous font passer de la terre au ciel au fil d'enivrantes expériences voyageuses. La Vallée de la Seine, immortalisée par les peintres impressionnistes, n'est pas seule à revendiquer une identité verdoyante. Des plateaux ondulés incisés de falaises aux forêts majestueuses peuplées de feuillus centenaires en passant par le Marais Vernier et les rivières serpentant tranquillement au fond des vallées encaissées, les activités nature qui se pratiquent dans l'Eure ont pour dénominateur commun le grand air. Entendez cet appel, et « extériorisez-vous » !

- Arpentez les futaies majestueuses de la forêt de Lyons en y pratiquant la marche nordique.
- Approchez les trésors sauvages de l'Eure à bord de votre canoë.
- Prenez de l'altitude et survolez la Normandie Impressionniste en ULM.
- Découvrez les falaises de la Seine sous de nouveaux angles grâce à une sortie escalade ou spéléo.
- Faites votre baluchon pour un week-end sauvage en roulotte dans les vertes étendues du marais Vernier.

Dotée d'une nature préservée et authentique, l'Eure vous met dehors, et vous promet des escapades régénérantes faites de liberté et de plaisirs simples.

WWW.EURE-TOURISME.FR



Rendez-vous en forêt de Lyons, en ordre de marche (nordique)



> *D-Foulées - Lyons-la-Forêt*

Le plus grand massif forestier de Normandie est aussi l'une des hêtraies les plus impressionnantes d'Europe, sillonnée de plus de 200 kilomètres de sentiers balisés. Sous la voûte de cette cathédrale végétale, la marche nordique est une activité accessible à tous, à la fois dynamisante et bienfaitrice. Sous la conduite de Didier, entraîneur diplômé, on marche d'un pas vif au milieu des hêtres centenaires pour oxygéner son corps et son esprit. Dans cette atmosphère envoûtante, entretenir sa forme et prendre un bain de nature au cœur d'un environnement privilégié, est une véritable bouffée de bonheur.

Marche nordique en forêt de Lyons.

Durée : 1h45 à 2h30 - Tarif : 8 € la séance, avec prêt de bâtons.

Trail de Lyons La Forêt/ACVA ; Marche Nordique/d-foulees



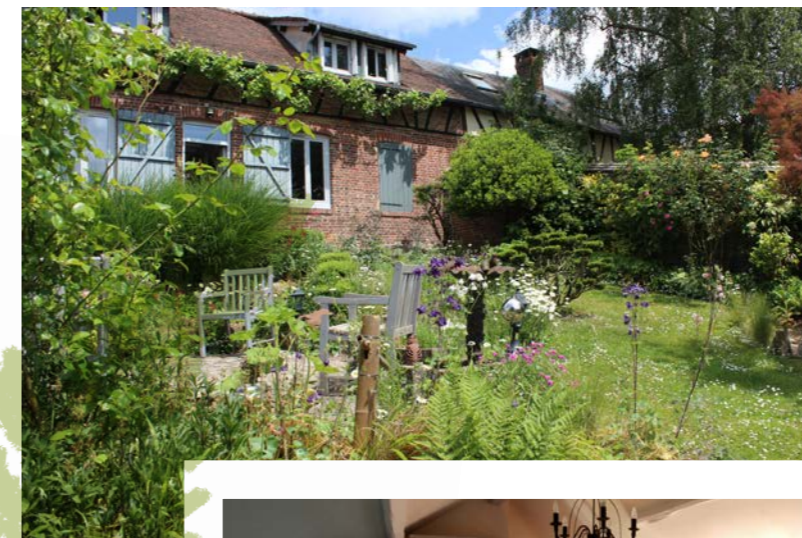
Un pique-nique au naturel

> *Le Petit Lyons - Lyons-la-Forêt*

Pour se restaurer et profiter en plus de la visite du charmant village classé de Lyons-la-Forêt, rendez-vous au Petit Lyons, qui propose aux visiteurs de jolies formules pique-nique fait maison et durablement pensées avec couverts en bois et nappe biodégradables.

Tarif : 18 €.

Le Petit Lyons - Lyons Andelle Tourisme



Totale reconnexion à la nature

> *Les Herbes Folles - Les Hogues*

Les Herbes Folles enchantent leurs hôtes, reçus dans une longère traditionnelle située au milieu d'un jardin naturel de 3 000 mètres carrés aménagé en jardin forêt et permaculture. Couleurs et lumières apaisantes, odeurs enivrantes : on y profite d'une halte revitalisante et d'une vue splendide sur la vallée depuis les terrasses ou la véranda. Un hébergement en prise totale avec la nature. Plusieurs animations sont proposées par les propriétaires : glanage et atelier cuisine de plantes sauvages, découverte d'une zone humide et initiation à l'ornithologie.

Tarif : 80 € la nuit avec petit-déjeuner.

lesherbesfolles.weebly.com

Marin d'eau douce, en canoë sur l'Eure



> *Le Randonn'Eure -
Authueil-Authouillet*

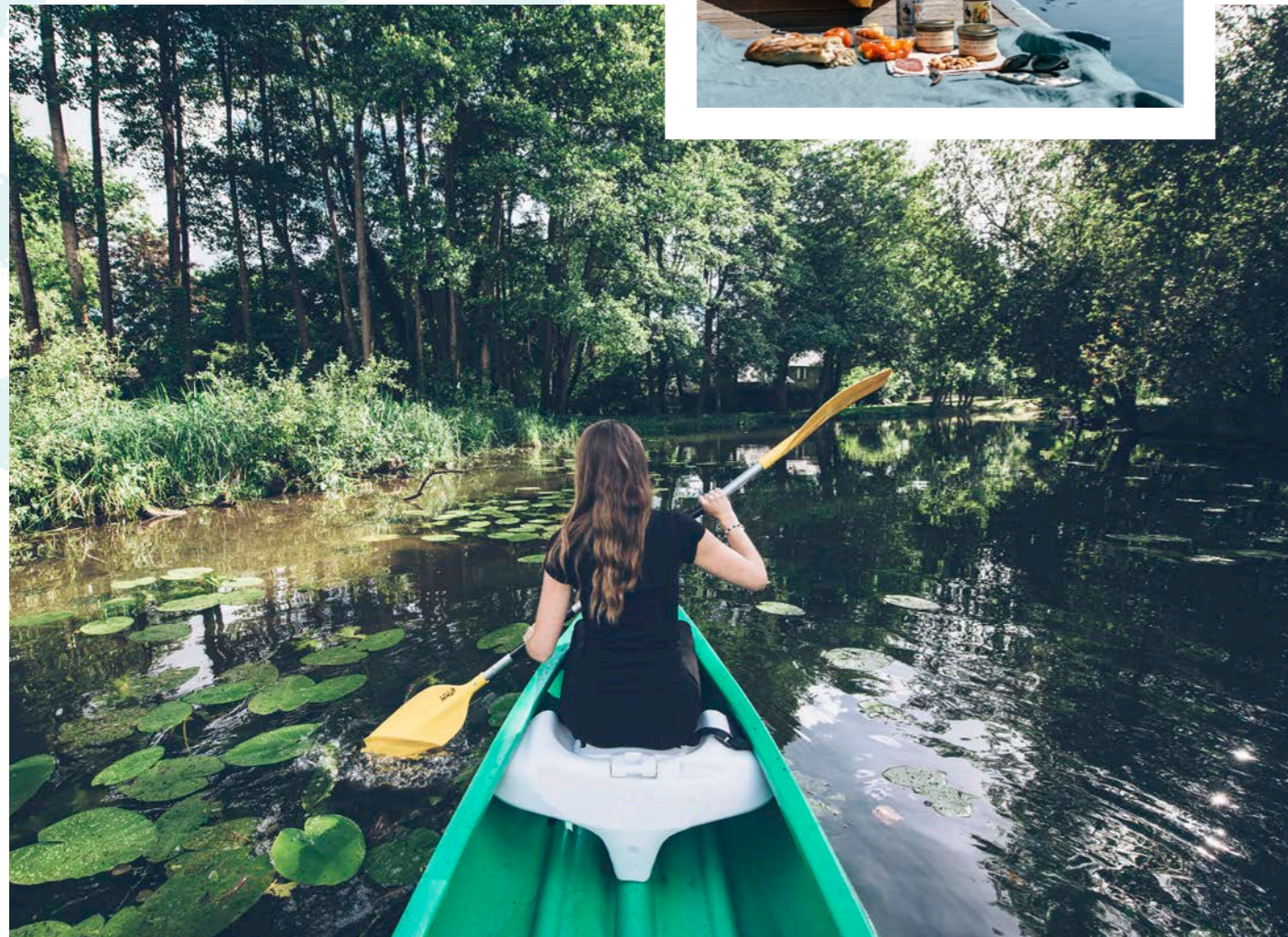
La vallée d'Eure laisse admirer à ceux qui savent observer les trésors de ses milieux naturels préservés. Au cours d'une tranquille balade en canoë, on laisse ses sens en éveil et on fait corps avec les éléments, pour mieux entendre et apercevoir hérons cendrés, martin-pêcheurs, bergeronnettes des ruisseaux et poules d'eau. Sous les verts feuillages, longeant les berges sauvages, au rythme calme du courant, on découvre, on respire, on vit.

Canoë sur l'Eure, en location libre ou sortie accompagnée.

Balades de 5 à 20 km avec possibilité de pique-nique.

Tarifs : 25 €/pers. la demi-journée (location libre) ; 35 €/pers. la demi-journée (avec accompagnement – à partir de 6 pers.).

www.lerandonneure.com



Adresse confidentielle pour repas décontracté

> *La Maison Pacel - Pacy-sur-Eure*

Original, chaleureux, convivial... Les adjectifs élogieux ne manquent pas pour décrire la Maison Pacel, un restaurant discret et atypique qui réserve de belles surprises aux amateurs d'objets chinés et d'expositions. Le tout autour d'une cuisine familiale et gourmande.

Tarifs : entrées à partir de 8 €, plats de 16 à 19 € et desserts à partir de 7 €. Possibilité d'apporter sa propre bouteille sans droit de bouchon.

Tél. : 02 77 12 68 43

Facebook Maison Pacel



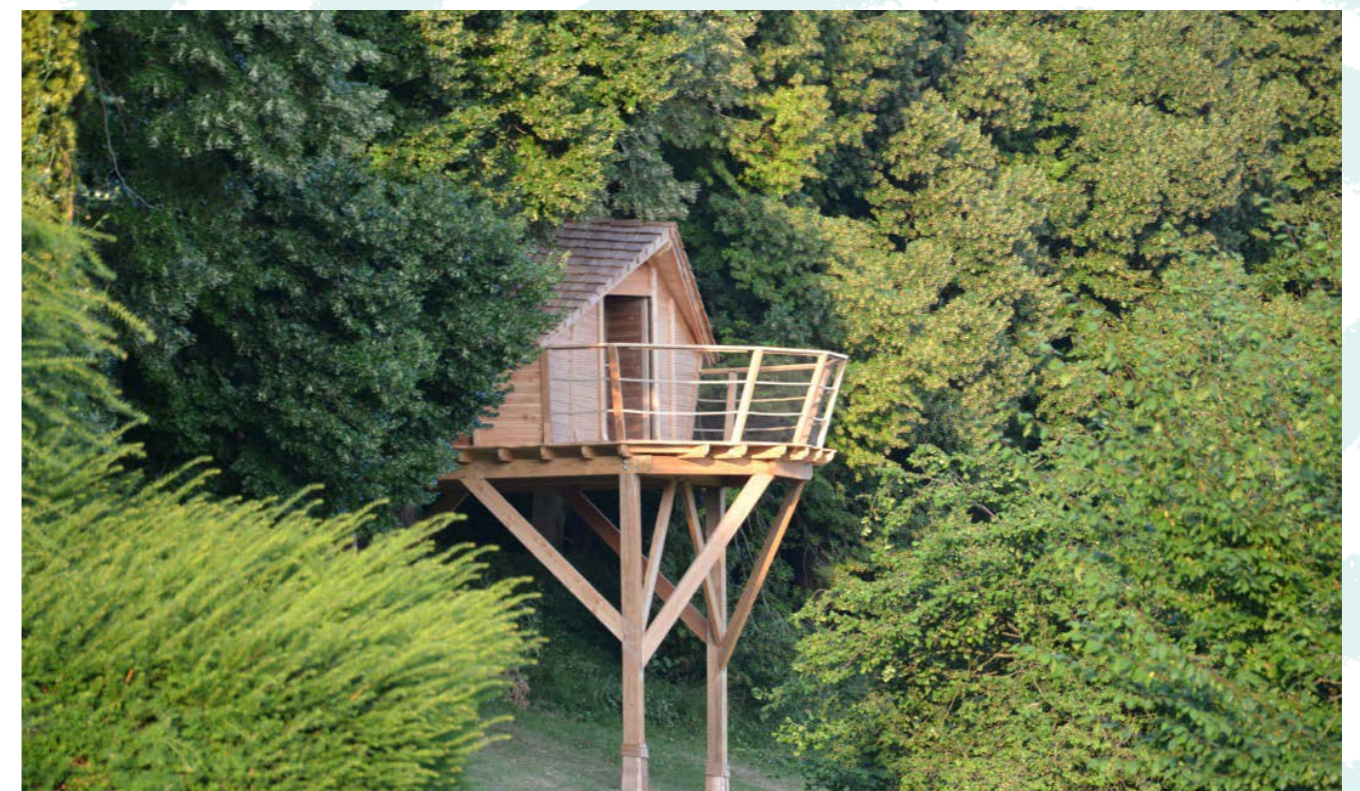
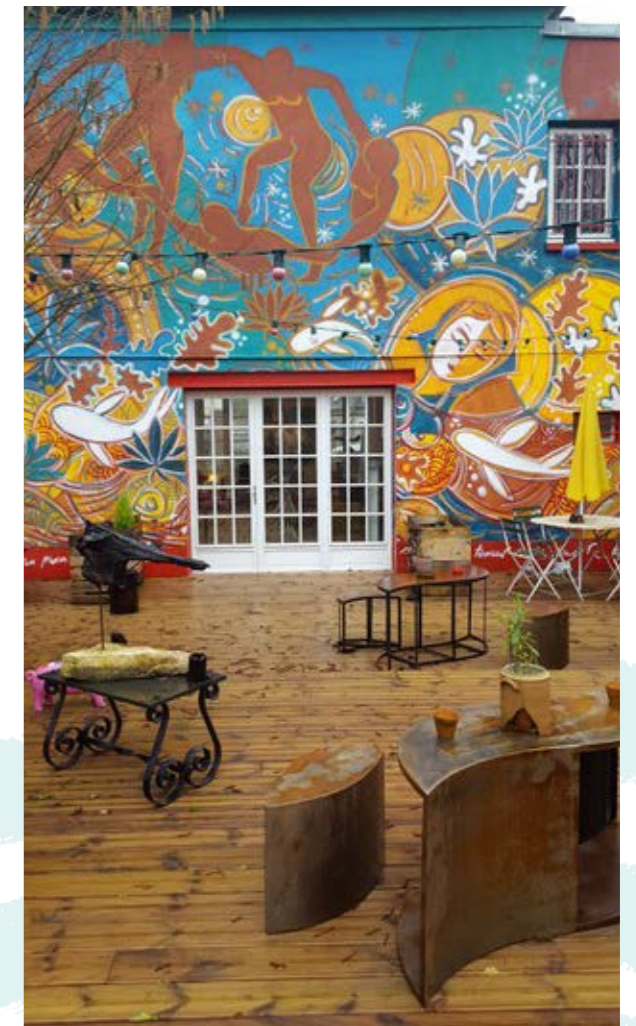
Accueillante cabane sous les frondaisons

> *Les Hautes Sources - Ménilles*

Au cœur d'un domaine de six hectares, les Hautes Sources donnent leur nom à la demeure du XVIII^e siècle, récemment rénovée. Au cœur d'un environnement exceptionnel et verdoyant, la Cabane du Clocher, construction de bois nichée dans les arbres, accueille ses hôtes avec naturel. C'est à présent un séjour alliant confort irréprochable, vue imprenable, et quiétude ultime, qui les attend.

Tarif : à partir de 160 € pour 2 adultes et 2 enfants.

www.les-hautes-sources.fr





La Normandie impressionniste en ULM, libre comme l'air



> *L'Eure de l'ULM / Avion Normandie Saint-Aquilin-de-Pacy*

À bord d'un avion Ultra Léger Motorisé de haute technologie, les paysages de rêve de la Vallée de Seine Normande se contemplent aussi depuis le ciel. Survol de l'élégant château de Brécourt, du château de Bizy et de son parc somptueux, de la demeure de Pierre Bonnard, ou encore de la collégiale de Vernon peinte par Claude Monet : ce sont les alentours de Giverny, les rivages de la Seine, et toute la vallée des Impressionnistes que l'altitude révèle sous un jour nouveau.

Vol « la vallée des Impressionnistes ».
Durée : 45 minutes • Tarif : 140 €.

www.avionnormandie.com



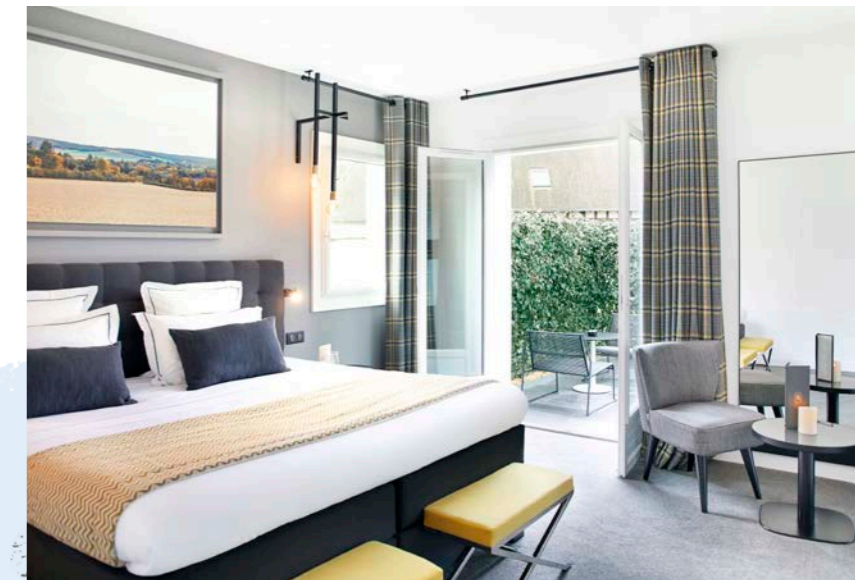
Repos et gastronomie, avec distinction

> *Le Bel Ami - Pacy-sur-Eure*

Au centre-ville de Pacy-sur-Eure, dans l'ancienne résidence du critique gastronomique et fondateur du guide Gault et Millau, s'est niché un hôtel cosy, joliment décoré. Les chambres rénovées et confortables, avec vue sur le jardin ou la rivière Eure, séduisent les hôtes à la recherche d'un séjour relaxant, dans un cadre raffiné et élégant. La cuisine du Bel-Ami est ouverte sur la salle et les convives peuvent y admirer le travail du chef autour d'assiettes composées de produits frais et de saison. Les légumes cultivés dans le potager de l'établissement sont à la base d'une carte à la fois gastronomique et familiale. Belle terrasse au bord de l'eau.


Tarifs : nuit à partir de 150 € ; formules déjeuner à 18 € et 21 € et menu-carte.

www.belami-normandy.com





Escalade et spéléo pour des sensations entre ciel et terre

 > *Authentik Aventure - Romilly-sur-Andelle*

Les grandes carrières des Caumont et la grotte du Pylône attendent ceux qui veulent aller au fond des choses, pour une découverte accompagnée et commentée du monde souterrain de la région. Dans une ambiance surréaliste, entre lumières miroitantes et volumes impressionnants, ce sont plusieurs centaines d'années d'extraction de la craie qui se racontent aux spéléologues avertis ou amateurs. Le passage des profondeurs à l'altitude se gère sans palier de décompression : Christophe, guide expérimenté aux talents multiples, sait aussi faire partager sa passion pour l'escalade.

Les falaises des bords de Seine regorgent de panoramas exceptionnels et de circuits adaptés à chaque niveau de pratique. Descentes en rappel, tyroliennes, parcours sur corde... on s'envoie en l'air, et on teste ses limites !

*Durée : demi-journée 9h-12h ou 14h-17h
Tarif : à partir de 210 € pour 4 personnes.*

authentikaventure.com



Nouvelle table gourmande pour moment unique

> *L'Unique - Ménesqueville*

Le chef Olivier Robert, originaire de la vallée de l'Andelle, est aussi fervent disciple d'Auguste Escoffier. Les produits locaux figurent ainsi avec bonheur sur la carte de son restaurant, qui accueille les classiques de la gastronomie française. Aux beaux jours, la terrasse de l'établissement permet de profiter d'une belle vue sur la hêtraie de Lyons.

Tarifs : menu à 19,90 € (déjeuner), 38,90 € + carte.

Tél. : 02 32 49 06 21

Facebook L'Unique



Nature, charme et confort

> *Le Nez au jardin - Perruel*
> *L'Épicerie du Pape - Vascœuil*

La Vallée de l'Andelle réserve un accueil attentionné aux visiteurs épris de nature. Le Nez au Jardin, chambre d'hôtes installée dans une longère normande, est un havre de paix, une « bulle de sérénité » propice à un retour aux sources.

Quant à L'Épicerie du Pape, on y dort au choix au sein d'une « tiny house » à l'esprit nordique, ou dans des chambres à l'ambiance brocante et vintage savamment travaillée.

Le Nez au Jardin

Tarif : à partir de 75 € pour 2 personnes, petit-déjeuner compris.

www.lenezaujardin.com

L'Épicerie du Pape

Tarif : à partir de 100 € pour 2 personnes, petit-déjeuner compris.

lepiceriedupape.com



Week-end bohème dans le marais Vernier

En roulotte Simone !



> *Roulotte en Seine Normande*
Saint-Aubin-sur-Quillebeuf

Dans le marais Vernier on entend les oiseaux chanter et les grenouilles coasser. On y croise chevaux camarguais et cigognes blanches et en progressant sur le chemin de découverte du Marais, on traverse une vaste zone humide à la biodiversité unique, reconnue au niveau européen. C'est ce paysage à la quiétude incomparable que Thierry propose de découvrir au pas tranquille de ses chevaux, le long de la Route des Chaumières, avant de faire une halte pour une nuit bohème en roulotte gitane. Le lendemain, à l'observatoire de la Grand-Mare, on escalade la tour de bois pour jeter un œil curieux dans la longue-vue et peut-être apercevoir sarcelles d'hiver ou canards chipeaux, grèbes huppés et autres migrateurs... sans oublier de profiter de la vue imprenable sur cet amphithéâtre naturel hors du commun, né d'un méandre de la Seine.

Tarifs et informations : voir ci-contre
« Nuit bohémienne dans le Marais ».



Terroir avec vue

> *Auberge de l'Étampage*
Marais-Vernier

Nappes à carreaux sur les tables et vaisselle de porcelaine façon brocante au mur : l'ambiance est bien celle d'une auberge joyeusement traditionnelle. La terrasse permet de profiter d'un joli panorama sur le marais, et dans les assiettes, la cuisine est locale, faite maison et servie avec le sourire. Que demander de mieux ?

Tarifs : menus de 23 à 32 € + carte.

www.auberge-de-l-etampage-restaurant-marais-vernier.eatbu.com



Nuit bohémienne dans le marais

Il est, au milieu du marais Vernier, une roulotte au confort simple et authentique, qui promet à ceux qui s'y arrêtent pour une nuit (ou davantage) une véritable expérience de retour à la nature. Accessible en calèche, elle donne à ses hôtes de passage le luxueux sentiment d'être, pour une fois, totalement seuls au monde.

Balade en calèche d'environ 3 heures dans le Marais Vernier pour rejoindre la roulotte gitane pour la nuit.

Tarif : 100 € pour 4 personnes, balade incluse.

Tél : 06 20 20 57 10

Facebook Roulotte en Seine Normande



WWW.EURE-TOURISME.FR

CONTACTS PRESSE

Agence de Développement Touristique de l'Eure

Capucine Dhalluin

02 32 62 84 32 - 06 79 18 89 94

capucine.dhalluin@eure-tourisme.fr

www.eure-tourisme.fr/espace-presse

Agence aiRPur

Pascal Margueron

06 81 55 96 68

pmargueron@agence-airpur.fr

Lucile Etienne--de Clippeleir

letienne@agenceairpur.fr

03 81 57 13 29

Rédaction : Agence aiRPur - Agence de Développement Touristique de l'Eure

Conception graphique : www.midia14h.com

Crédits photos [droits réservés] : couverture : Les Coflocs – P.2 et 3 : Lezbroz ; AdobeStock, eyetronic ; J.F. Lange ; Les Herbes Folles ; Angelina Selina – P. 4 et 5 : Refuse to Hibernate – Bestjobers, M. Coquard ; La Maison Pacel ; Les Hautes Sources – P. 6 et 7 : Avionnormandie.com ; Bestjobers, M. Coquard ; Le Bel Ami – P. 8 et 9 : Lezbroz ; Authentik Aventure ; L'Unique ; Bestjobers, M. Coquard – P. 10 et 11 : J.F. Lange ; Lezbroz ; Refuse to Hibernate ; M. Herblot